




Clavier Virtuel pour PDT 81XX Manuel

Clavier Virtuel pour PDT 81xx



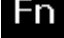
Clavier

Le terminal PDT 8100 compte trois claviers virtuels, outre que le clavier par défaut:

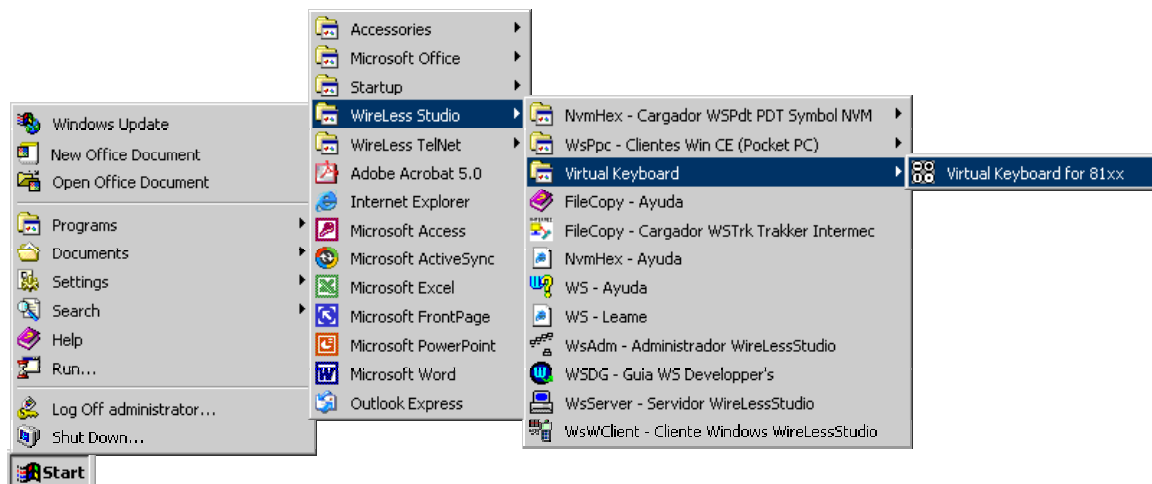
- Clavier 123: il montre les numéros et d'autres symboles, comme des opérateurs mathématiques.
- Clavier abc: il montre les lettres et d'autres symboles, comme des opérateurs mathématiques et de ponctuation.
- Clavier Fn: ce clavier est pour les touches de fonction.

Pour montrer le clavier, appuyez sur l'icône  qui apparaît sur la barre d'outils du PDT.

Vous pouvez alterner entre les différents claviers en appuyant sur la touche correspondante:

-  Clavier numérique.
-  Clavier alphabétique.
-  Clavier de fonction.

Pour télécharger le clavier, sélectionnez "Démarrer / Programmes / WireLess Studio / Clavier Virtuel".



Clavier 123

123	7	8	9	0	▲	-	+	•
abc	4	5	6	◀	?	▶	=	*
Fn	1	2	3	BK	▼	SP	↵	

Ce clavier contient les numéros du 0 à 9 et d'autres opérateurs mathématiques.

Clavier abc

123	[]	=	*	:	<	>	?	,	\	#
abc	a	b	c	d	e	f	g	h	i	j	k
Fn	l	m	n	o	p	q	r	s	t	u	v
-	+	/	.	w	x	y	z	sp	bk	tb	↵

Ce clavier contient les lettres de l'alphabet, d'opérateurs mathématiques et symboles de ponctuation.

Clavier Fn

123	1	2	3	4	@	^	▲	"
abc	5	6	7	8	\$	◀	!	▶
Fn	9	10	11	12	,	;	▼	↵

Ce clavier compte les touches de fonction. Il contient aussi des symboles de ponctuation et d'autres symboles comme \$ et @.