




# Teclado Virtual para PDT 81xx Manual

# Teclado Virtual para PDT 81xx




## Teclado

La PDT 8100 presenta tres teclados virtuales, además del teclado por defecto:

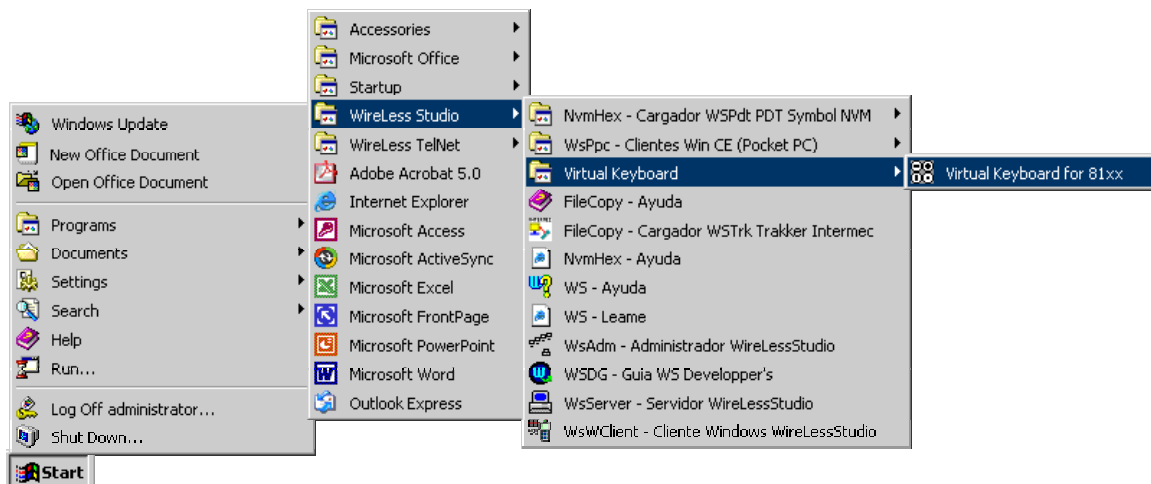
- teclado 123: este teclado muestra los números y otros símbolos, tales como operadores matemáticos.
- teclado abc: muestra las letras y otros símbolos tales como operadores matemáticos y de puntuación.
- teclado Fn: este teclado es para las teclas de función.

Para mostrar el teclado, haga click en el ícono  que aparece en la barra de herramientas del PDT.

Puede cambiar de un teclado al otro haciendo click en la tecla con el nombre del teclado:

-  para ver el teclado numérico.
-  para ver el teclado alfabético.
-  para ver el teclado de función.

Para descargar el teclado, seleccione Inicio / Programas / WireLess Studio / Teclado Virtual.



## Teclado 123

123	7	8	9	0	▲	-	+	•
abc	4	5	6	◀	?	▶	=	*
Fn	1	2	3	BK	▼	SP	↵	

Como se muestra en la figura, este teclado contiene los números del 0 al 9 y otros operadores matemáticos.

## Teclado abc

123	[	]	=	*	:	<	>	?	,	\	#
abc	a	b	c	d	e	f	g	h	i	j	k
Fn	l	m	n	o	p	q	r	s	t	u	v
-	+	/	.	w	x	y	z	sp	bk	tb	↵

Este teclado contiene las letras del alfabeto, operadores matemáticos y símbolos de puntuación.

## Teclado Fn

123	1	2	3	4	@	^	▲	"
abc	5	6	7	8	\$	◀	!	▶
Fn	9	10	11	12	,	;	▼	↵

Este teclado es para teclas de función. Además de los números del 1 al 12, este teclado contiene caracteres de puntuación y otros símbolos tales como \$ y @.