



WireLessFlexBrowser

Manuel d'installation

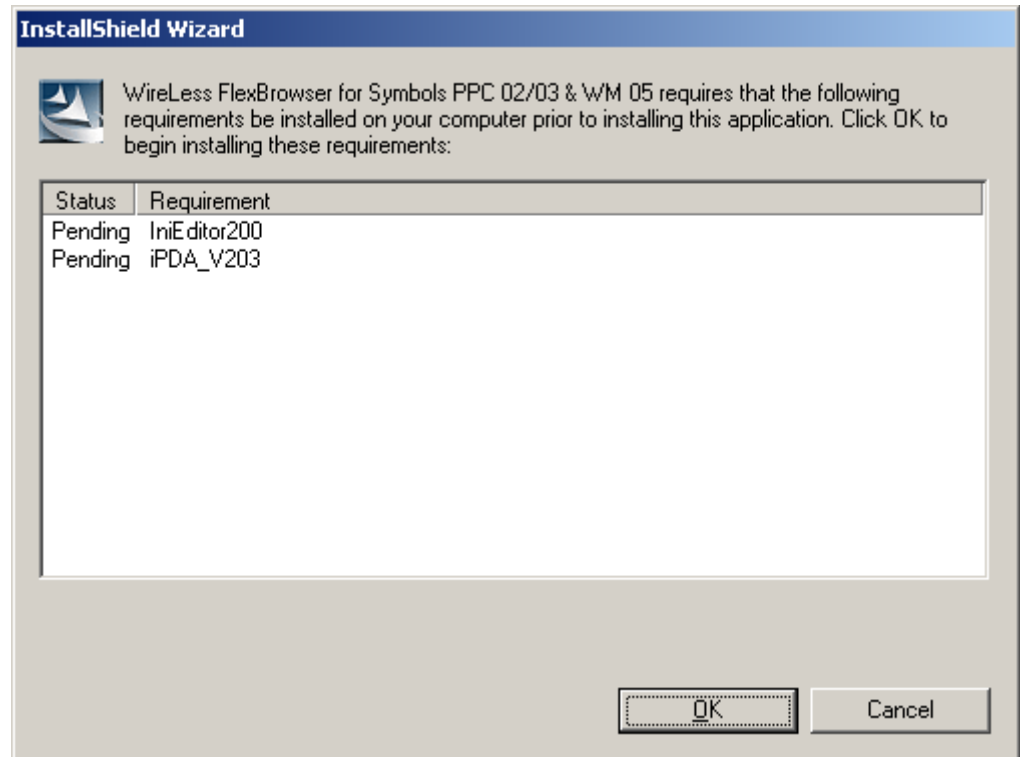
wfb_installation_fr.doc

| | |
|-------------------------|--|
| 20060720 Version 5.0 Fr | |
|-------------------------|--|

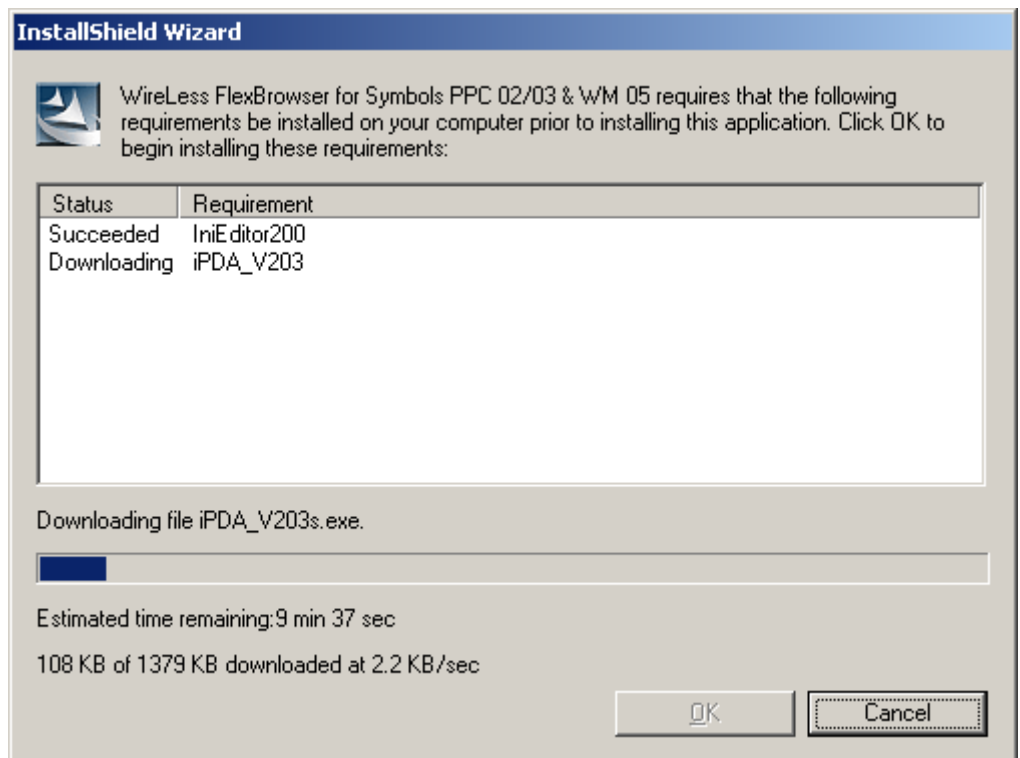
Installation du Browser

Installation du Browser sans l'IniEditor ou l'iPDA

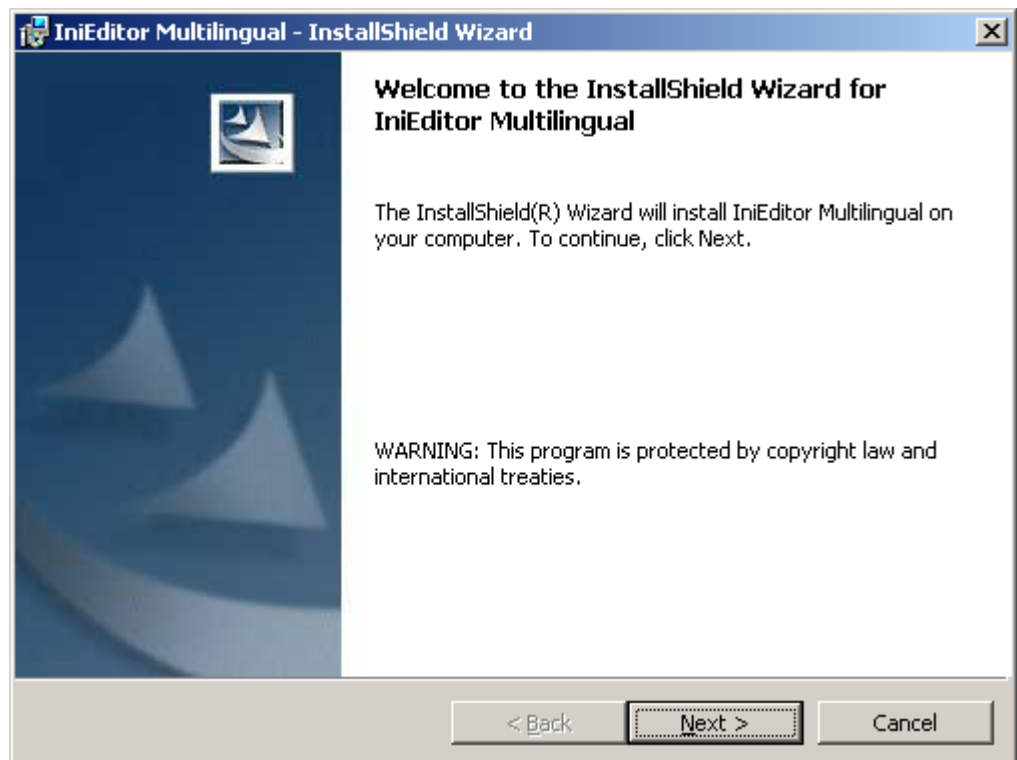
Si l'IniEditor ou l'iPDA ne sont pas installés sur le PC, l'option pour les installer sera présentée au début. Si la dernière version de l'IniEditor ou du iPDA ont été déjà installées, le programme d'installation ira à l'étape suivante.
[\(Continue dans la page N° 4 \)](#)



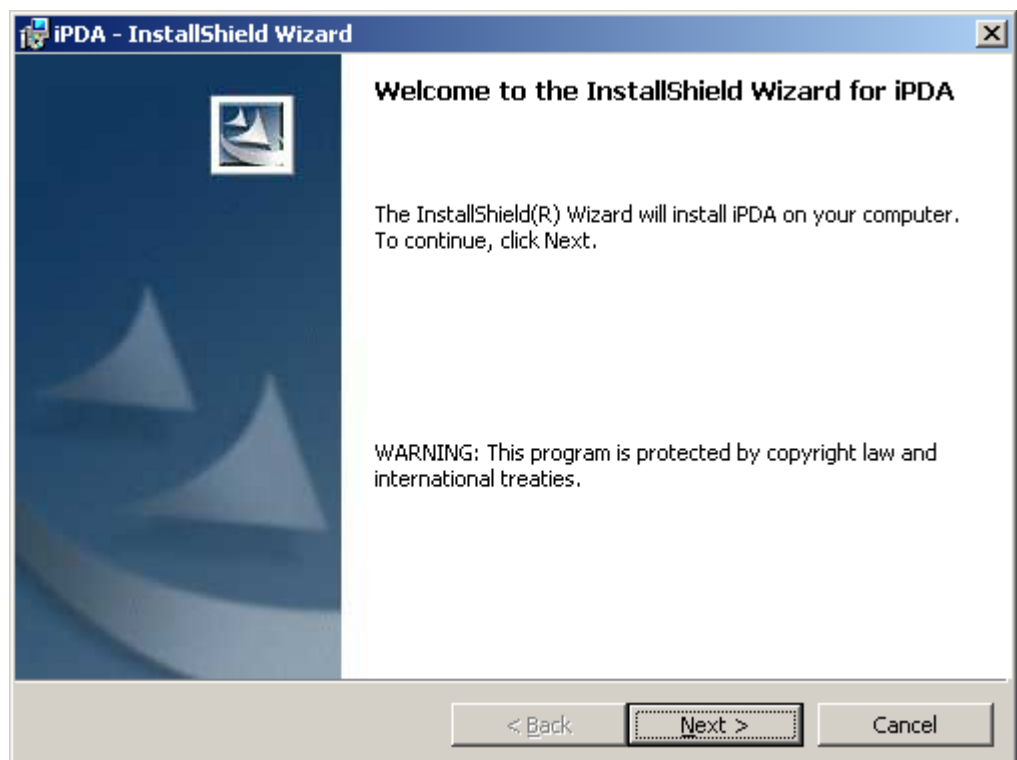
Le programme installera ou mettra à jour l'IniEditor ou l'iPDA.



Installation principale de l'IniEditor.

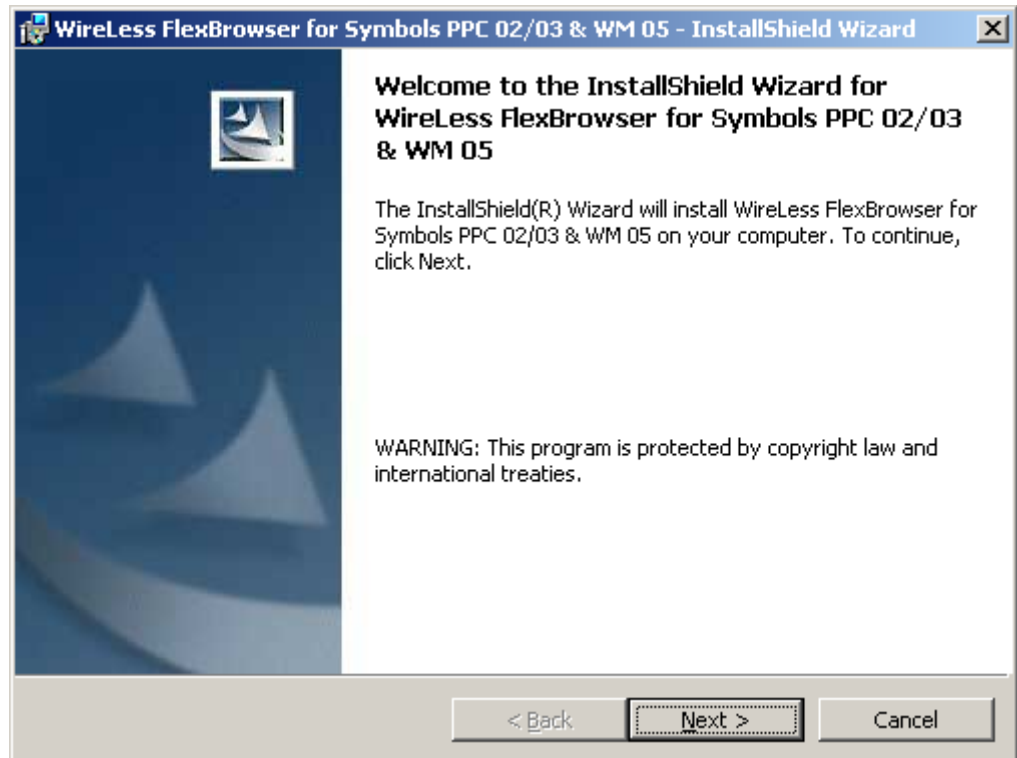


Installation principale de l'iPDA.

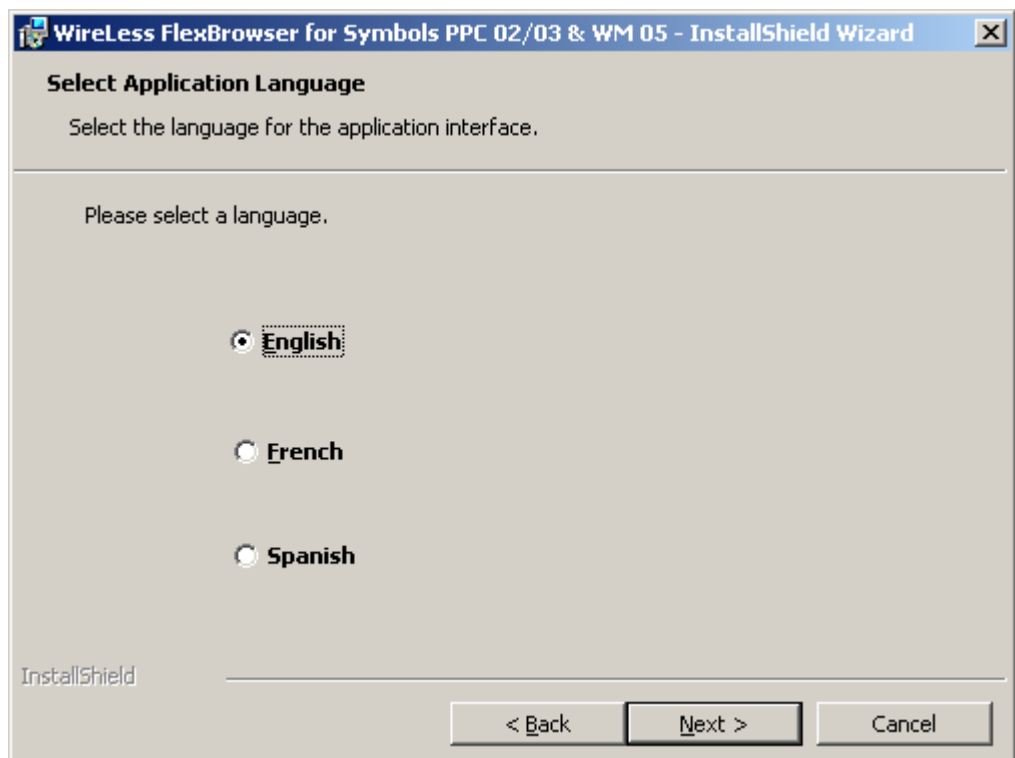


Installation du WireLess FlexBrowser

Automatiquement il continuera avec l'installation du WireLess FlexBrowser.

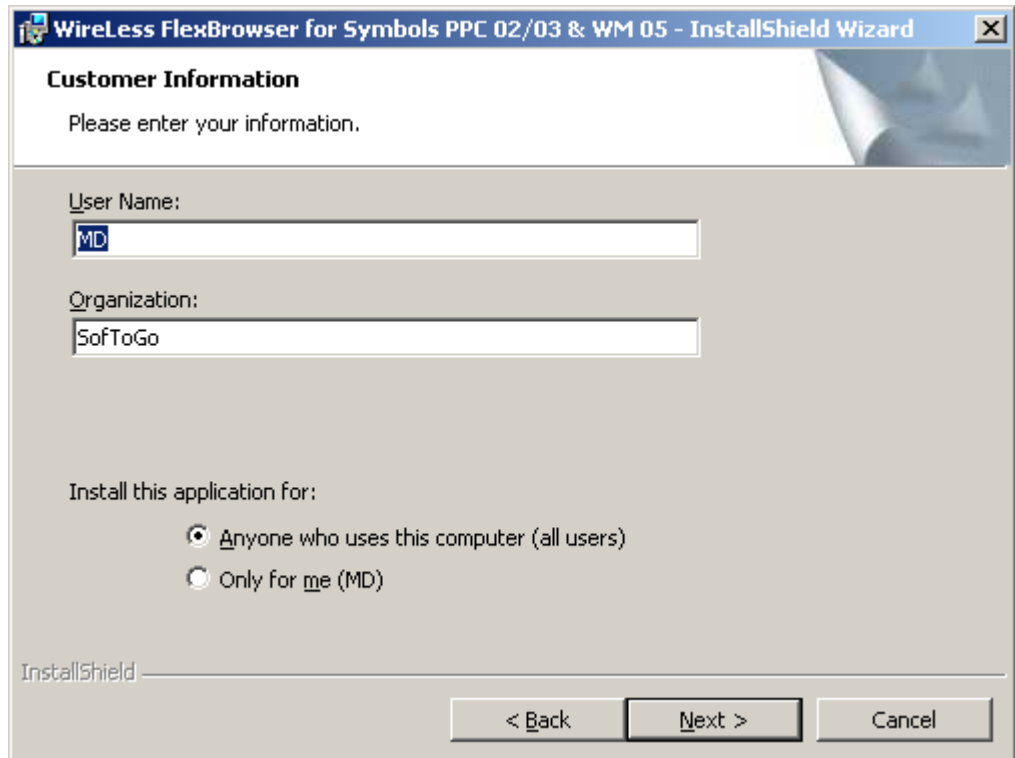


Il vous sera présenté l'option pour choisir la langue dans laquelle l'application sera installée.



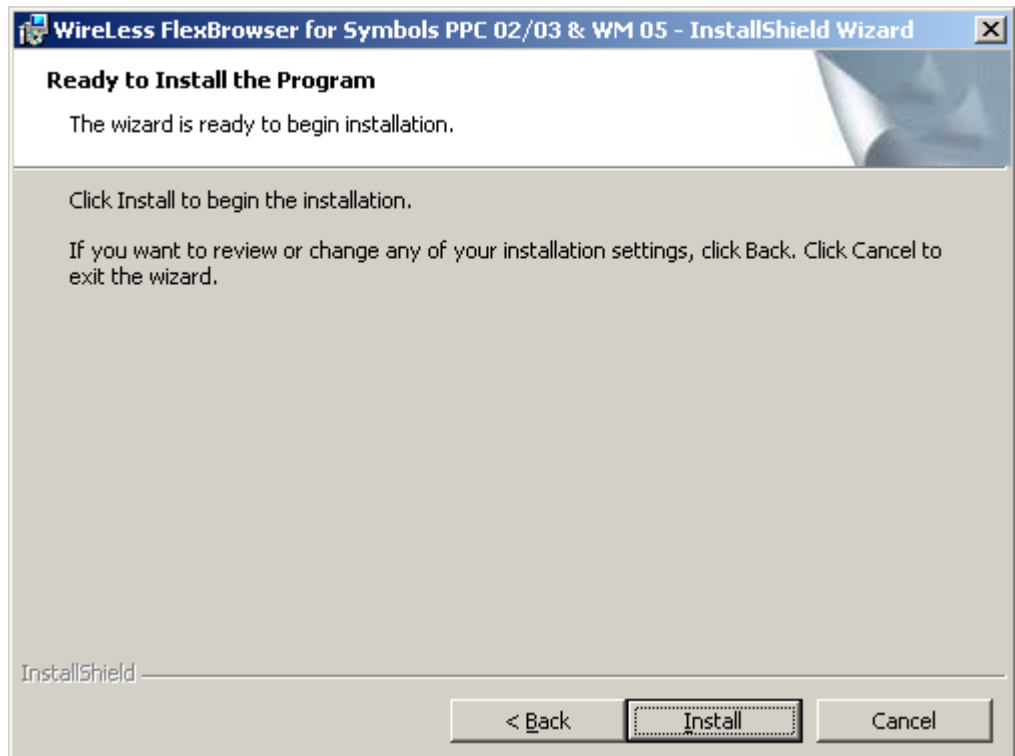
Vous devez saisir votre nom d'utilisateur et/ou de la société. Il sera possible de choisir entre deux options :

- 1- L'application pourra être utilisée pour tous les utilisateurs.
- 2- L'application pourra être seulement utilisée par l'utilisateur configuré ici.



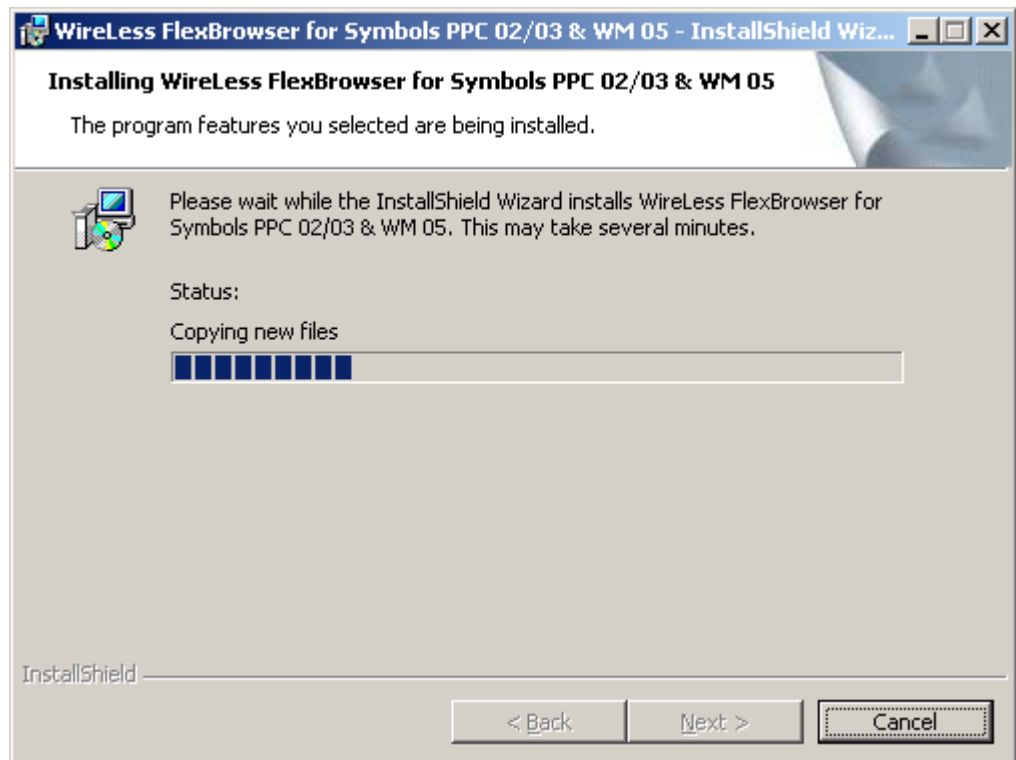
The screenshot shows the 'Customer Information' step of the 'WireLess FlexBrowser for Symbols PPC 02/03 & WM 05 - InstallShield Wizard'. The window title is 'WireLess FlexBrowser for Symbols PPC 02/03 & WM 05 - InstallShield Wizard'. The main heading is 'Customer Information' with the instruction 'Please enter your information.' Below this, there are two text input fields: 'User Name:' containing 'MD' and 'Organization:' containing 'SofToGo'. Underneath, the text 'Install this application for:' is followed by two radio button options: 'Anyone who uses this computer (all users)' (which is selected) and 'Only for me (MD)'. At the bottom left, the 'InstallShield' logo is visible. At the bottom right, there are three buttons: '< Back', 'Next >', and 'Cancel'.

Confirmer pour commencer l'installation.

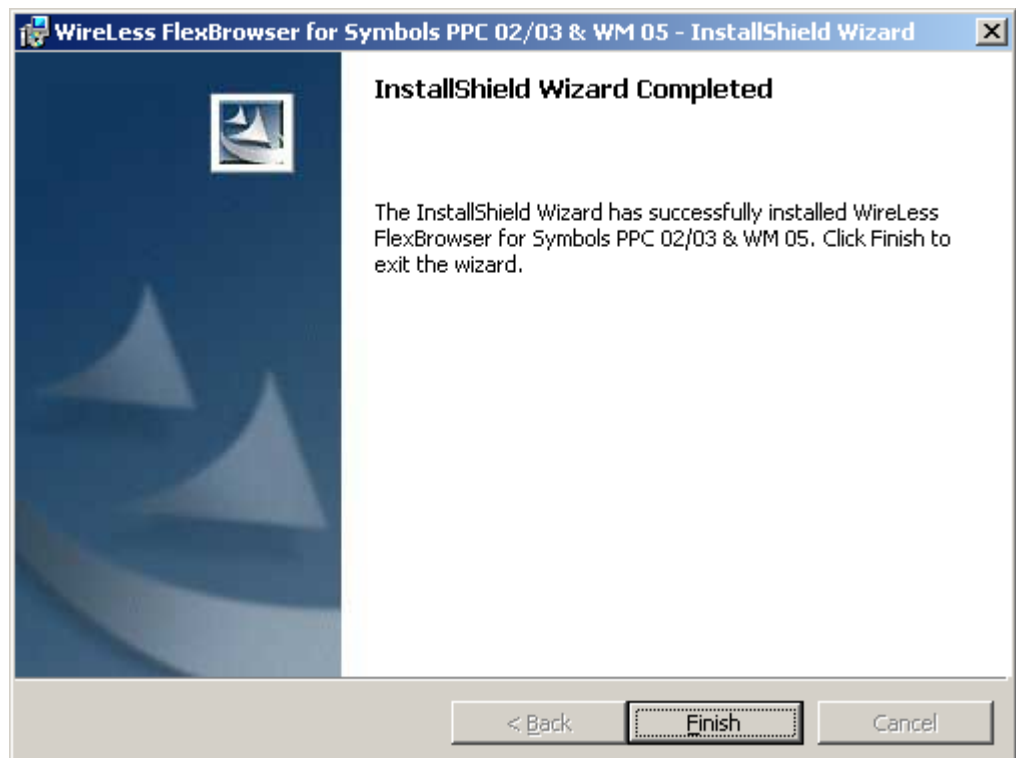


The screenshot shows the 'Ready to Install the Program' step of the 'WireLess FlexBrowser for Symbols PPC 02/03 & WM 05 - InstallShield Wizard'. The window title is 'WireLess FlexBrowser for Symbols PPC 02/03 & WM 05 - InstallShield Wizard'. The main heading is 'Ready to Install the Program' with the instruction 'The wizard is ready to begin installation.' Below this, the text reads: 'Click Install to begin the installation. If you want to review or change any of your installation settings, click Back. Click Cancel to exit the wizard.' At the bottom left, the 'InstallShield' logo is visible. At the bottom right, there are three buttons: '< Back', 'Install', and 'Cancel'.

L'application démarre l'installation.



L'application à été installée correctement et elle est prête pour être lancée.



Configuration de WireLess FlexBrowser

A la fin de l'installation sur le PC, il est nécessaire d'effectuer la configuration appropriée avant d'installer le *WireLess FlexBrowser* dans le PDA. Ce processus pourra être lancé à partir du menu :

Démarrer/Programmes/WireLess FlexBrowser

Quand vous lancez le raccourci vous verrez apparaître un écran **HTML** il vous permettra de configurer les options de ce logiciel pour une performance optimale de l'application.

1) Choisir le terminal

Choisir le Système d'exploitation selon la version de votre modèle, les options disponibles sont :

- Pocket PC 2002/2003
- Windows Mobile 2005
- Windows CE 4.20
- Windows CE 5.0

(Le formulaire de configuration bloquera les terminaux selon le type de système d'exploitation choisi)

Il vous sera demandé d'entrer la sélection du type d'appareil dans lequel vous allez l'installer : (Seulement resteront disponibles les appareils compatibles avec le système d'exploitation choisi)

- Symbol series MC3000
- Symbol autres terminaux (sauf MC 3000)
- Intermec I700
- Intermec CN2
- PSC Falcon

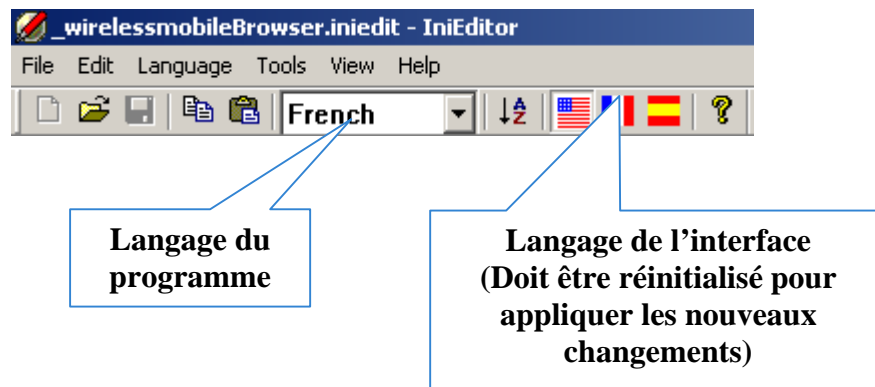
2) Personnaliser la Configuration

Dans la deuxième étape on pourra configurer le PDA grâce au IniEditor, qui permettra de mettre à jour la configuration, activant ou désactivant les options du menu. Cette configuration peut être faite pour deux modes d'utilisation, Administrateur et Utilisateur, selon les besoins.

Personnaliser WireLess FlexBrowser

Un manuel complet expliquant chacune des options de la configuration est mise à disposition dans notre site web dans le manuel intitulé "Client Configuration", dans celui-ci vous trouverez chacune des fonctions expliquées en détail.

L'IniEditor permet de changer le langage de l'interface par une boîte combinée (combo box), montrant les descriptions et les aides dans la langue choisie.



3) Configuration du Wlan

Dans la troisième étape vous pourrez configurer le réseau WiFi en choisissant une IP Statique ou une IP Dynamique

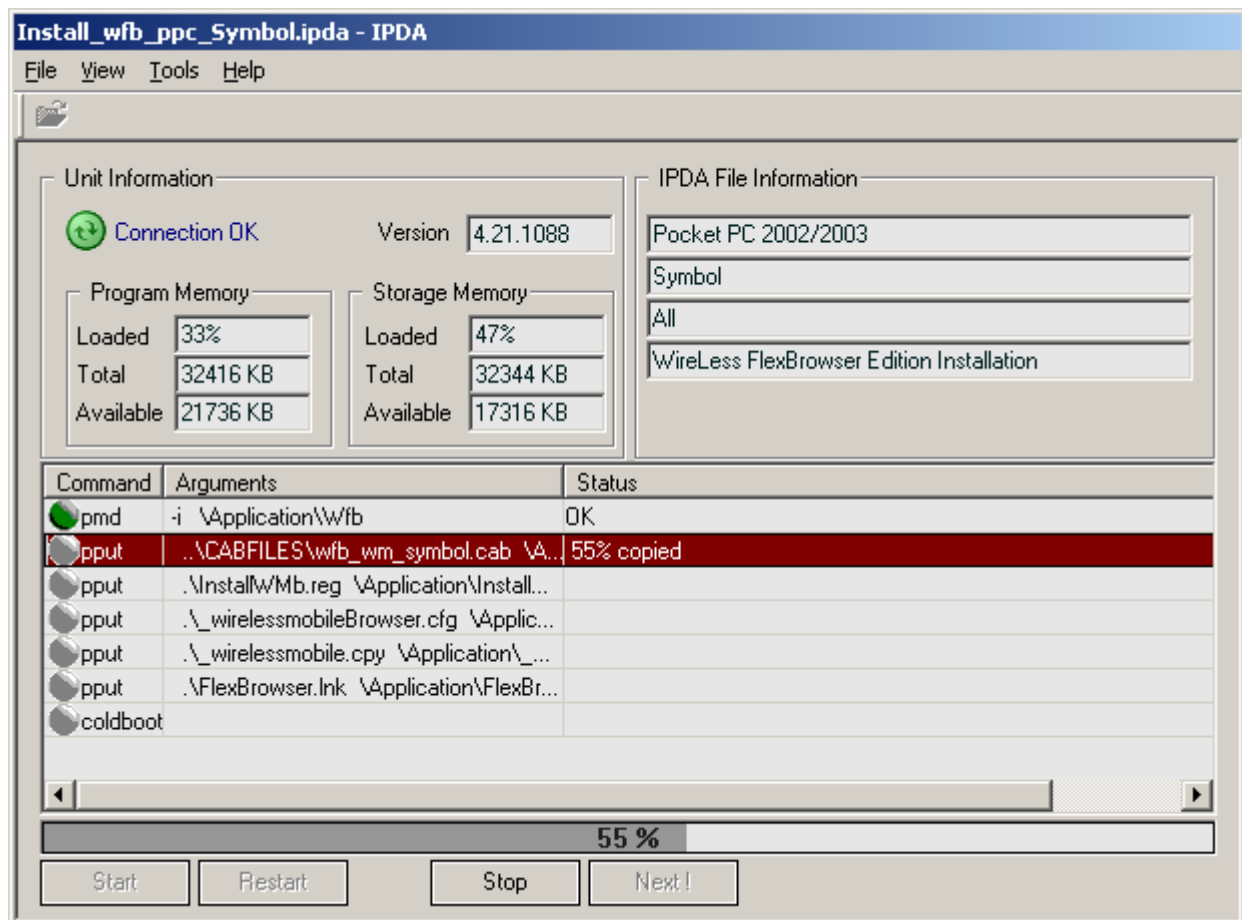
4) Lancement Automatique et Désinstallation

Dans le fichier HTML il reste deux options, la première (At Startup) sert à lancer le WireLess FlexBrowser au moment du démarrage du Système d'exploitation (Boot). Permet de configurer le terminal de telle manière qu'après un Coldboot ou un Warmboot il ne soit pas nécessaire de lancer l'application manuellement, mais que celle-ci soit lancée automatiquement. La deuxième (Désinstaller) sert à éliminer le programme WireLess FlexBrowser du PDA. Vous devez choisir votre terminal dans la partie supérieure du menu. *Dans les terminaux Pocket PC 2005 (Windows Mobile 5.0) WireLess FlexBrowser doit être d'abord désinstallé manuellement du terminal.* Cette procédure lancera un Coldboot pour finir.

5) Installation du WireLess FlexBrowser

Le terminal devra être connecté au PC avant d'appuyer sur le bouton d'installation, le programme sera automatiquement installé. S'il n'a pas été connecté, il vous apparaîtra un message d'"ERREUR".

Si le PC est connecté au PDA, le programme iPDA installera l'application directement comme l'exemple ci-dessous :



Après l'installation, le PDA fera un Coldboot.