

Mon premier paquet WireLess Deployer

1	But.....	2
2	Création d'un paquet avec le Packet Express	2
3	Ajouter le paquet au Deployer	8
4	Charger le paquet sur le PDA	11
5	Mettre à jour le PDA.....	16

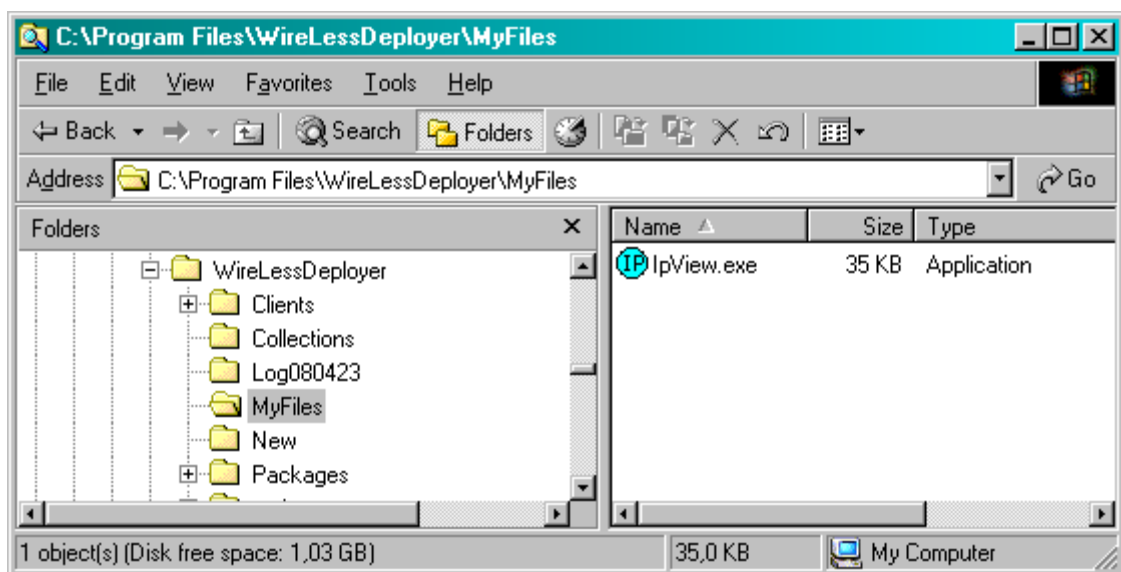
1 But

On fera un paquet pour exécuter l'IpView.exe sur le PDA.

2 Création d'un paquet avec le Packet Express

Copiez le fichier `IpView.exe` sur le répertoire :

`C:\Program Files\WireLessDeployer\MyFiles`



Lancez :

Menu Démarrer \ Programmes \ WireLess Deployer \ Packet Express \ Packet Express

The screenshot shows the 'Untitled - PacketExpress' application window. The 'Package Descriptor' tab is active, displaying the following fields:

Identifier	
Id	MyIpView
Version	1 0 0
Type	Application
Persistent	Yes

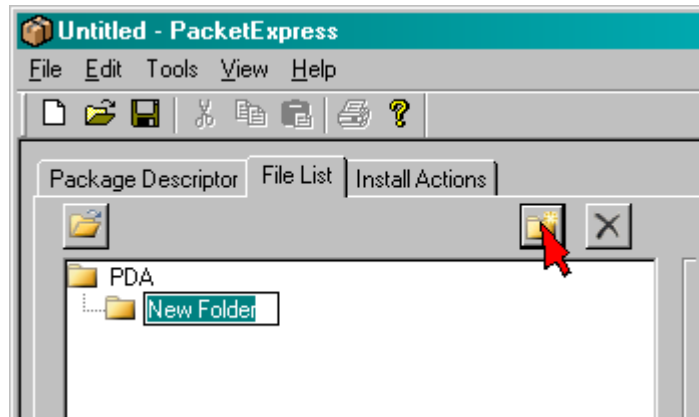
Information	
Name	IP VIEW
Description	EIIP-VIEW
Model	MC9090
Platform	Windows CE 5.0
Vendor	Mi paquete personal

At the bottom of the window, the status bar shows 'Ready' and 'CAP NUM'.

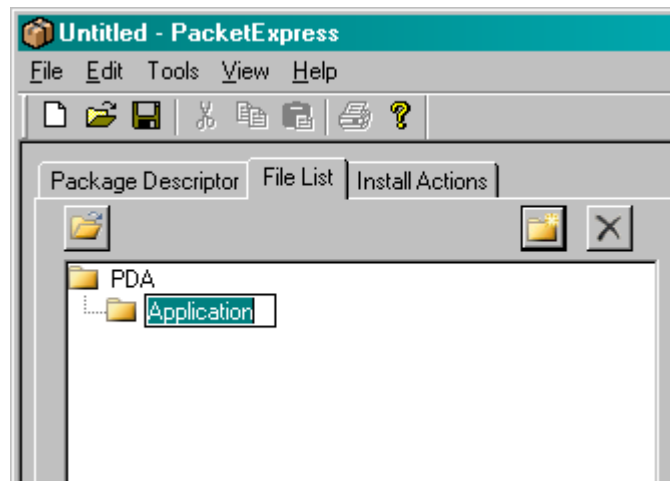
Remplissez l'information sollicitée dans l'onglet "Package Descriptor". L"Id" est le nom que le paquet aura sur le PDA, le répertoire, le fichier zip, etc.

A close-up view of the 'File List' tab, showing the text 'or File List In:'.

Allez vers l'onglet "File List" pour ajouter des fichiers.



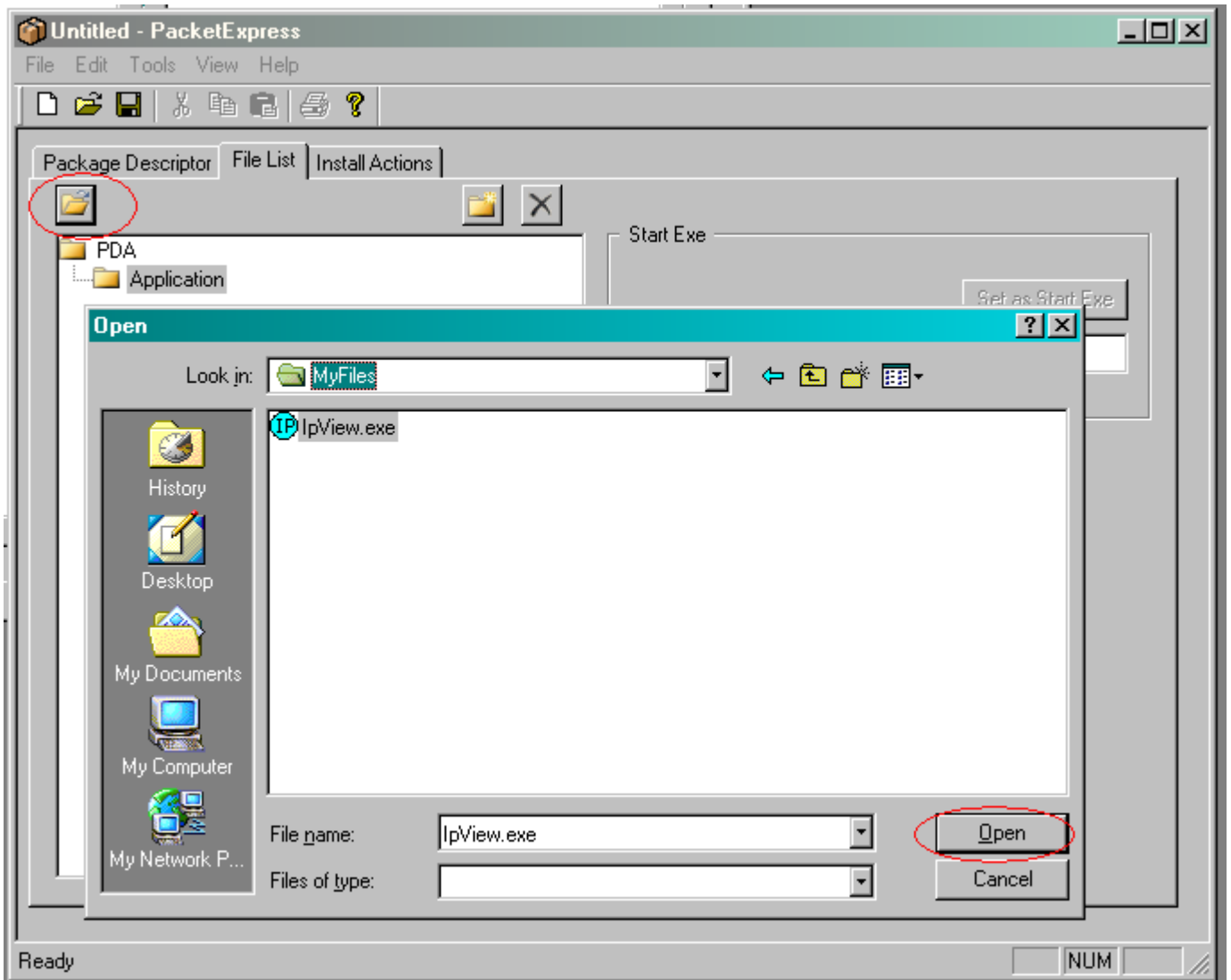
Créez un nouveau répertoire pour mettre le fichier en mémoire Flash (persistant) en faisant click sur l'icône de nouveau répertoire. Ceci sera le répertoire de destination des fichiers du PDA.



Modifiez le nom du répertoire pour qu'il coïncide avec celui du répertoire flash de votre PDA. Le répertoire flash sur les PDA Symbol / Motorola s'appelle "Application".

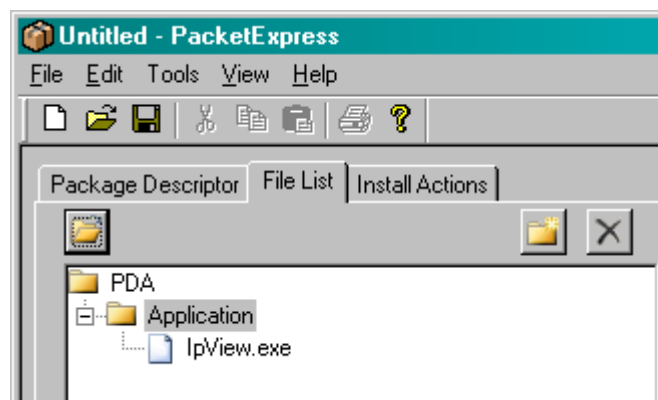
F2 permet de modifier le nom du répertoire.

Puis, ajoutez le fichier de l'application :



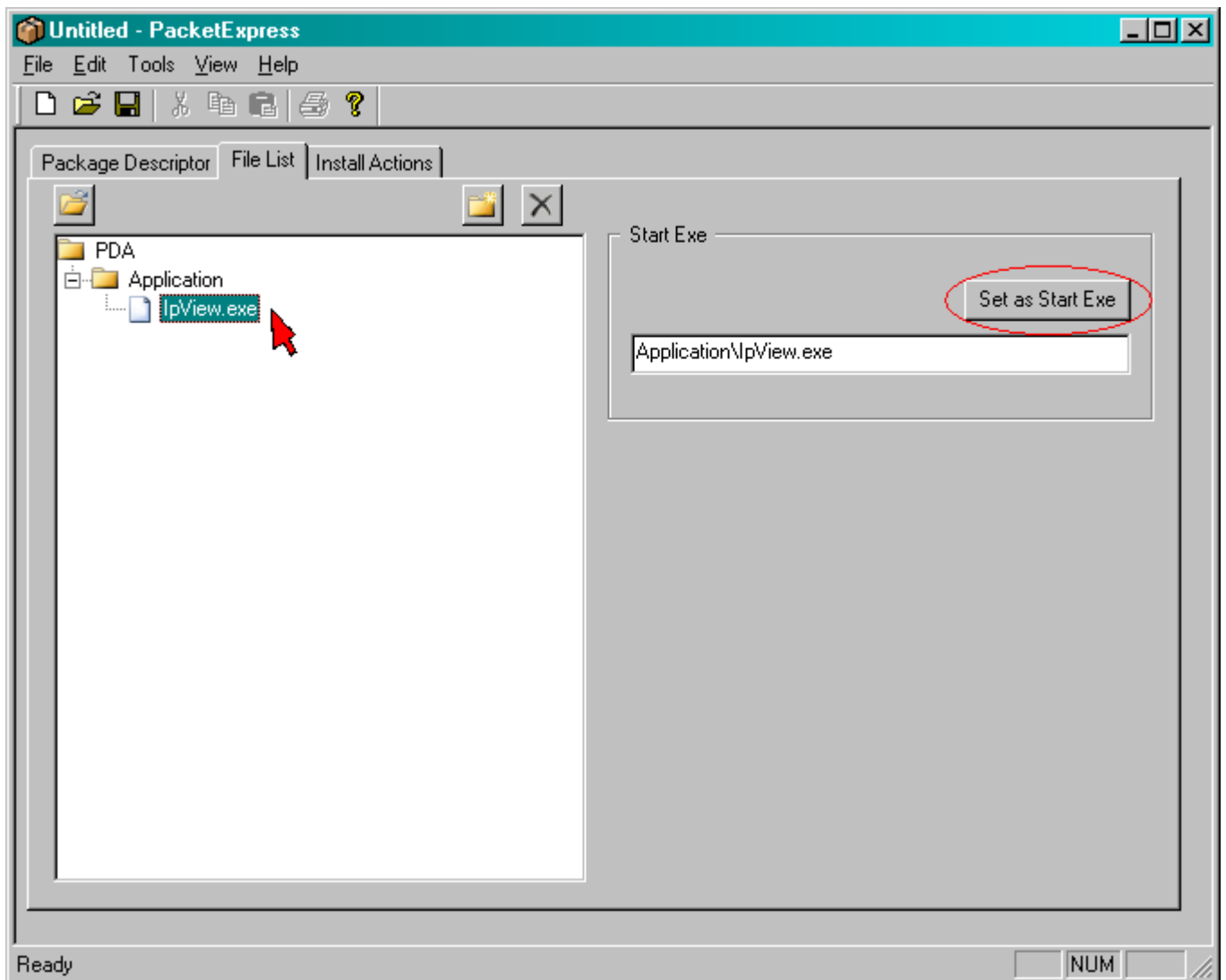
Cliquez sur l'icône du répertoire et cherchez le fichier.

(Vous l'avez copié sur C:\Program Files\WireLessDeployer\MyFiles).



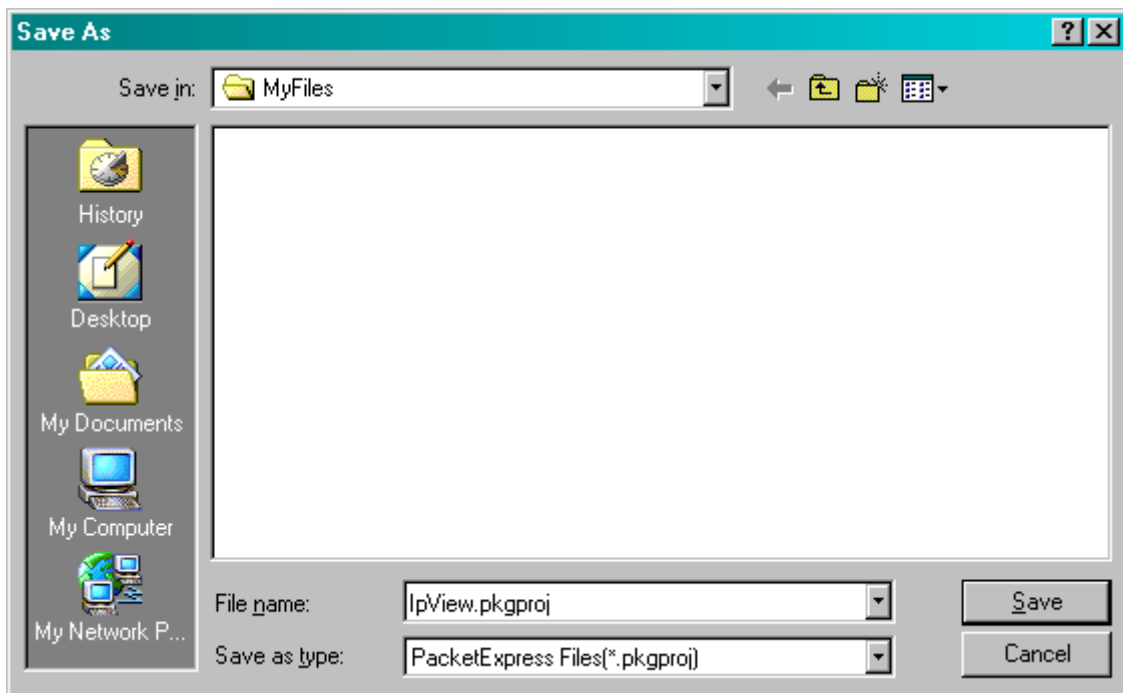
Cliquez sur [Open] pour que le fichier s'ajoute sur le répertoire du PDA.

Configurez le fichier comme l'exécutable de votre paquet (pour le Launcher).



Sélectionnez le fichier, en cliquant sur le nom, et cliquez sur le bouton [Set as Start Exe].

Enregistrez le paquet :



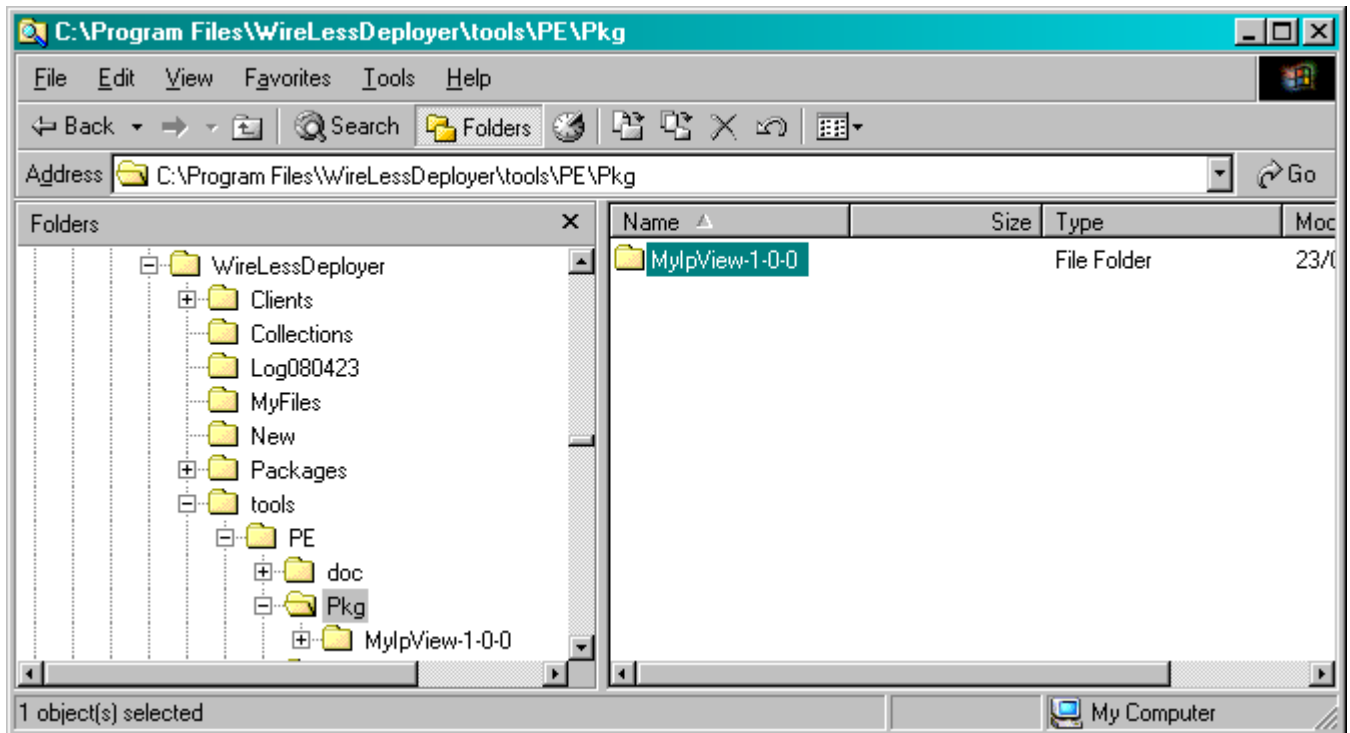
Sélectionnez [Save As...] sur le menu *F*ile et enregistrez le projet (fichier .pkgproj).
Fermez le Packet Express.

3 Ajouter le paquet au Deployer

Maintenant vous devez chercher le paquet à fin de l'ajouter au WireLess Deployer.

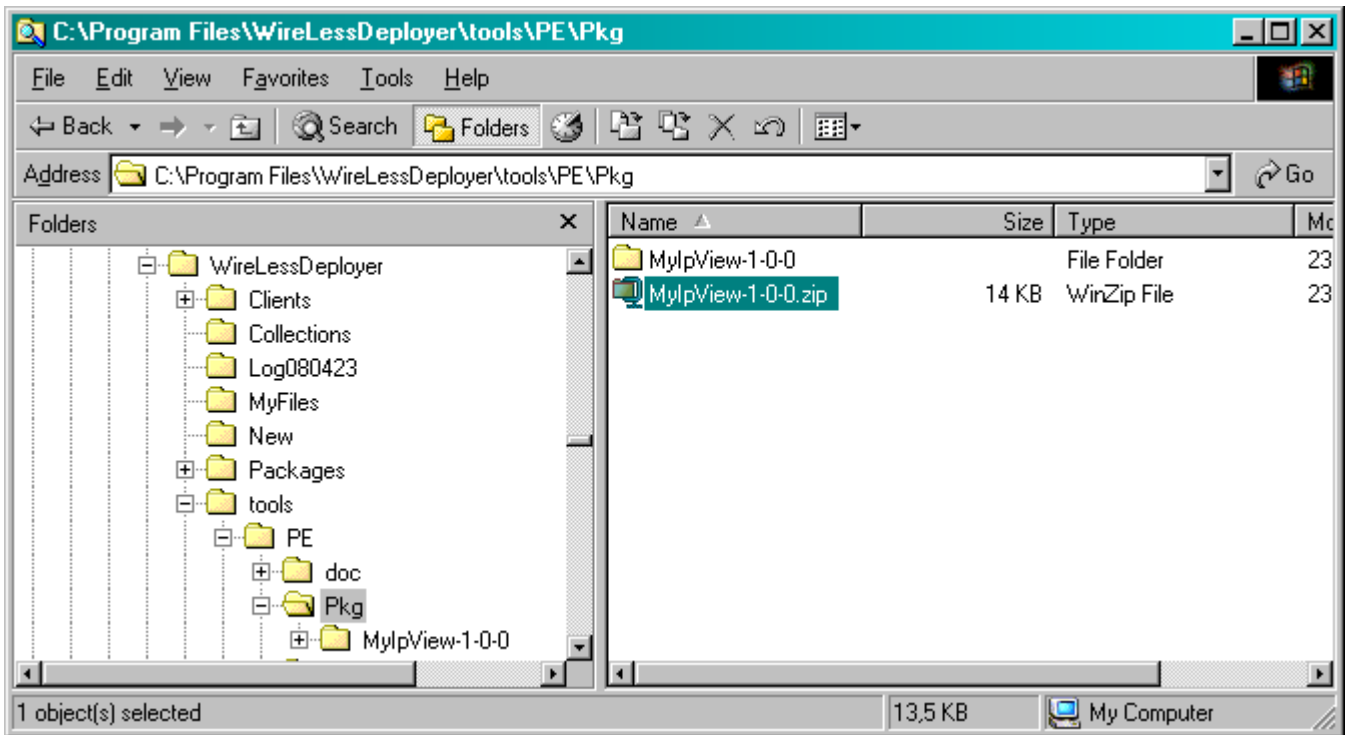
Cherchez le paquet sur le répertoire :

C:\Program Files\WireLessDeployer\tools\PE\Pkg



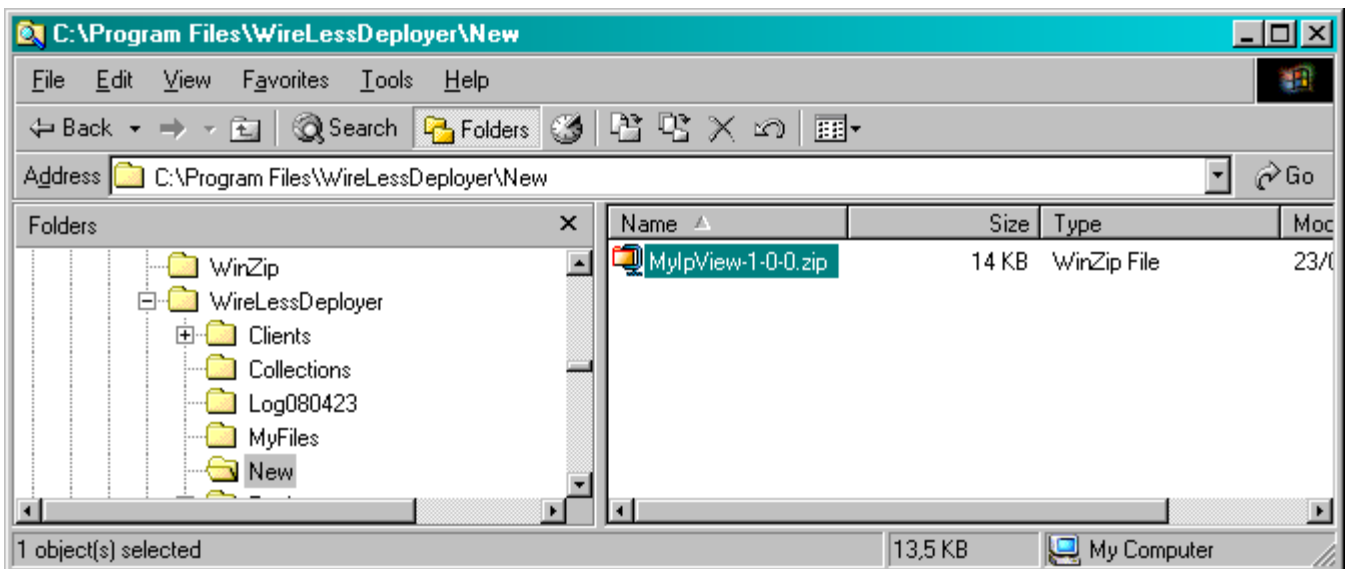
Le répertoire s'appelle comme l'"Id" que vous avez saisi sur le "Packet Express" et il contient les fichiers nécessaires.

Pour intégrer le paquet, vous devez faire un zip :



Puis, copiez le zip (CTRL-C) et collez-le (CTRL-V) sur :

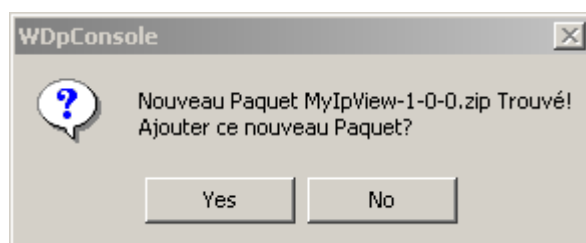
C:\Program Files\WireLessDeployer\New



pour que la console le trouve et l'ajoute.

Lancez la **WireLess Deployer Console**

Une fenêtre y apparaîtra :



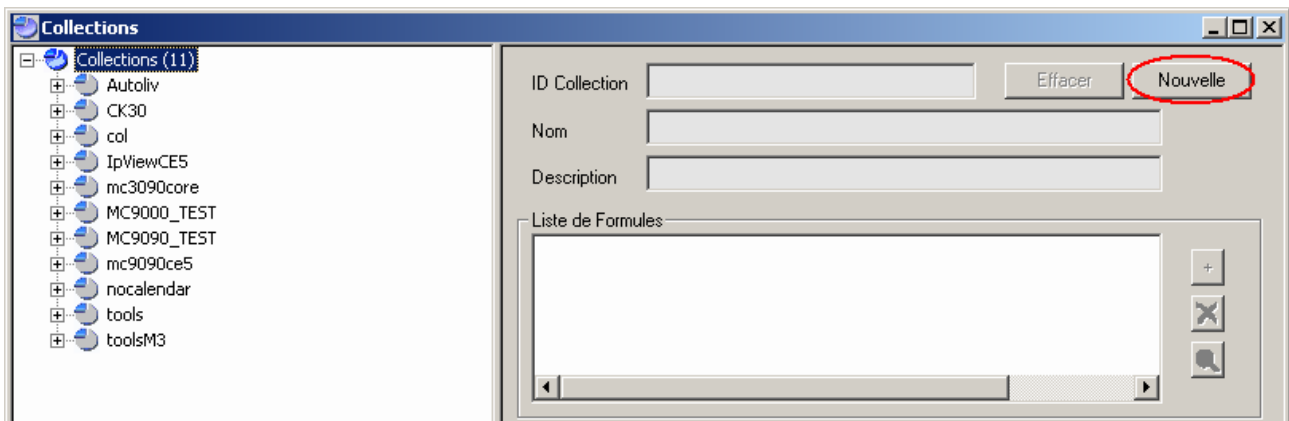
Le paquet s'intègre sur le Deployer :

4 Charger le paquet sur le PDA

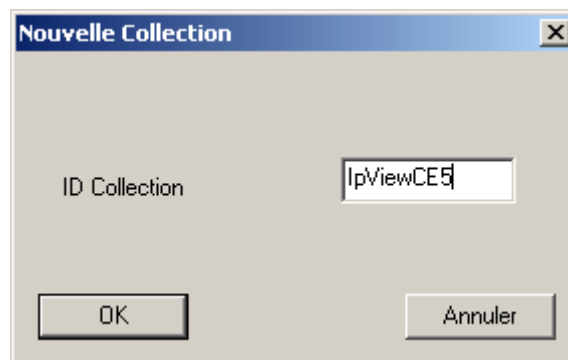
Pour charger le paquet sur un PDA vous devez créer une **collection**.

La collection permettra d'associer le paquet avec certaines PDA, selon des conditions de téléchargement que vous devez définir.

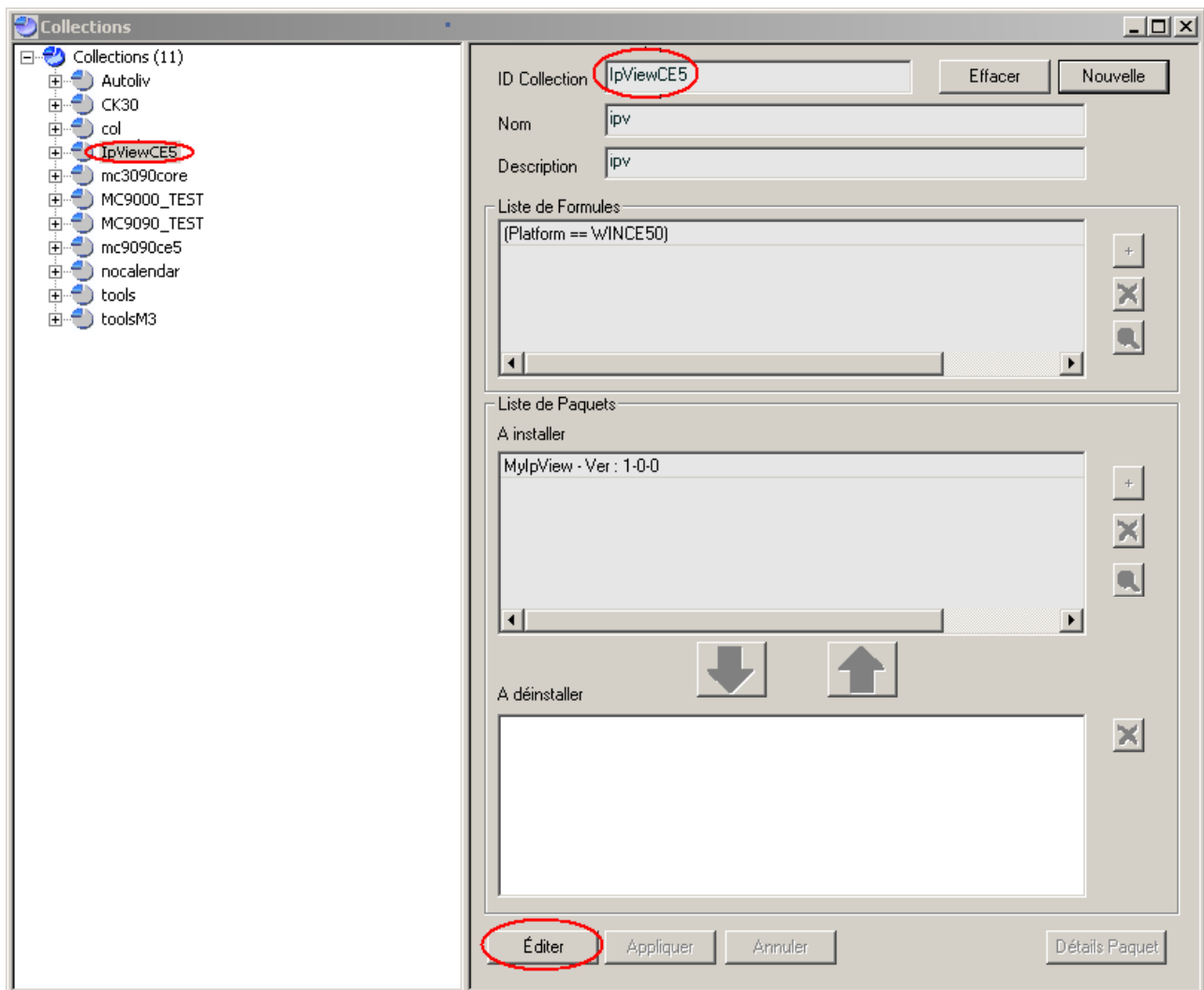
Créez une nouvelle collection :



Nommez-la :

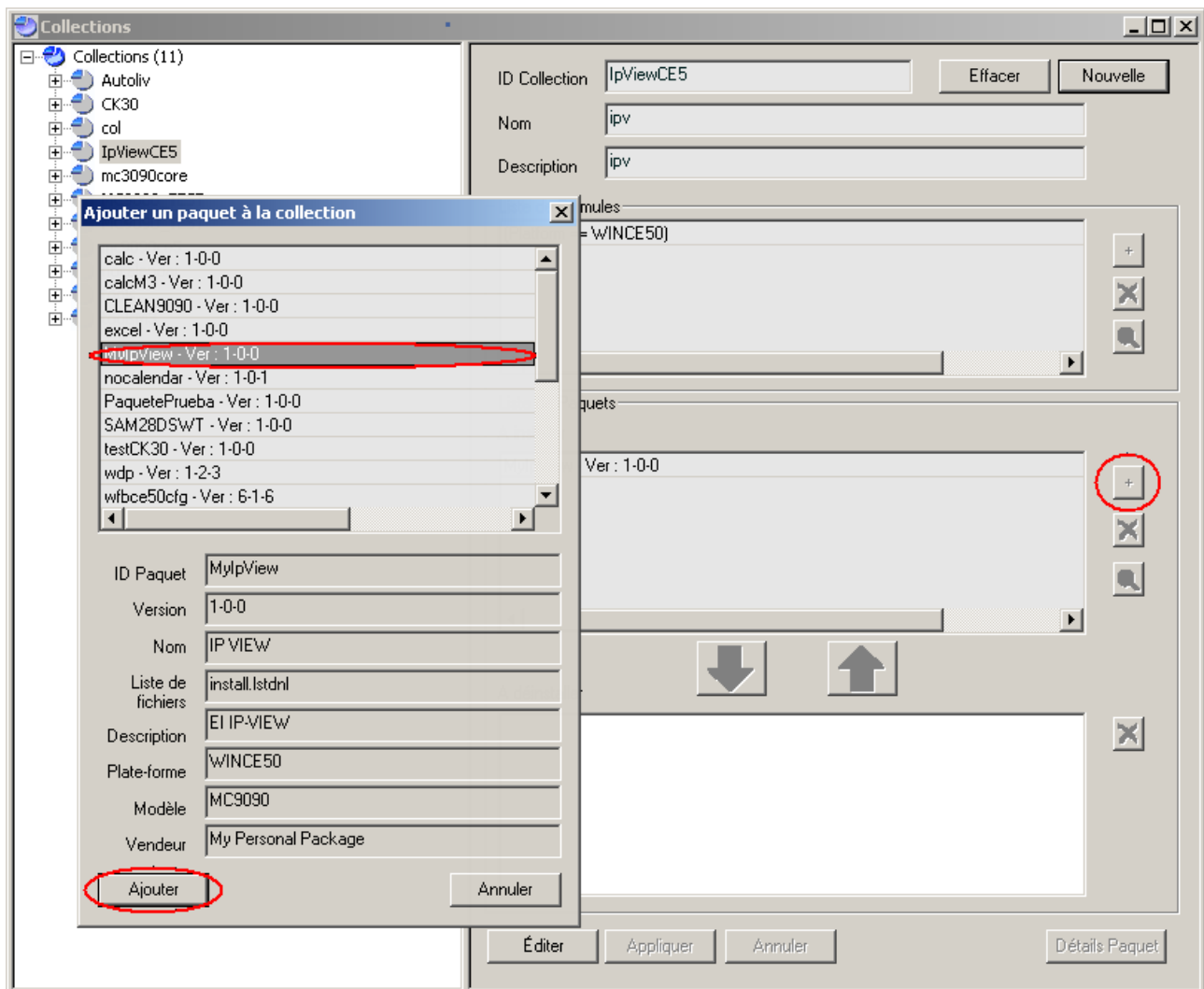


La collection (vide) s'ajoute à la liste de collections :



Pour ajouter des paquets et des conditions, vous devez cliquer sur [Éditer].

Ajoutez le paquet à la collection :

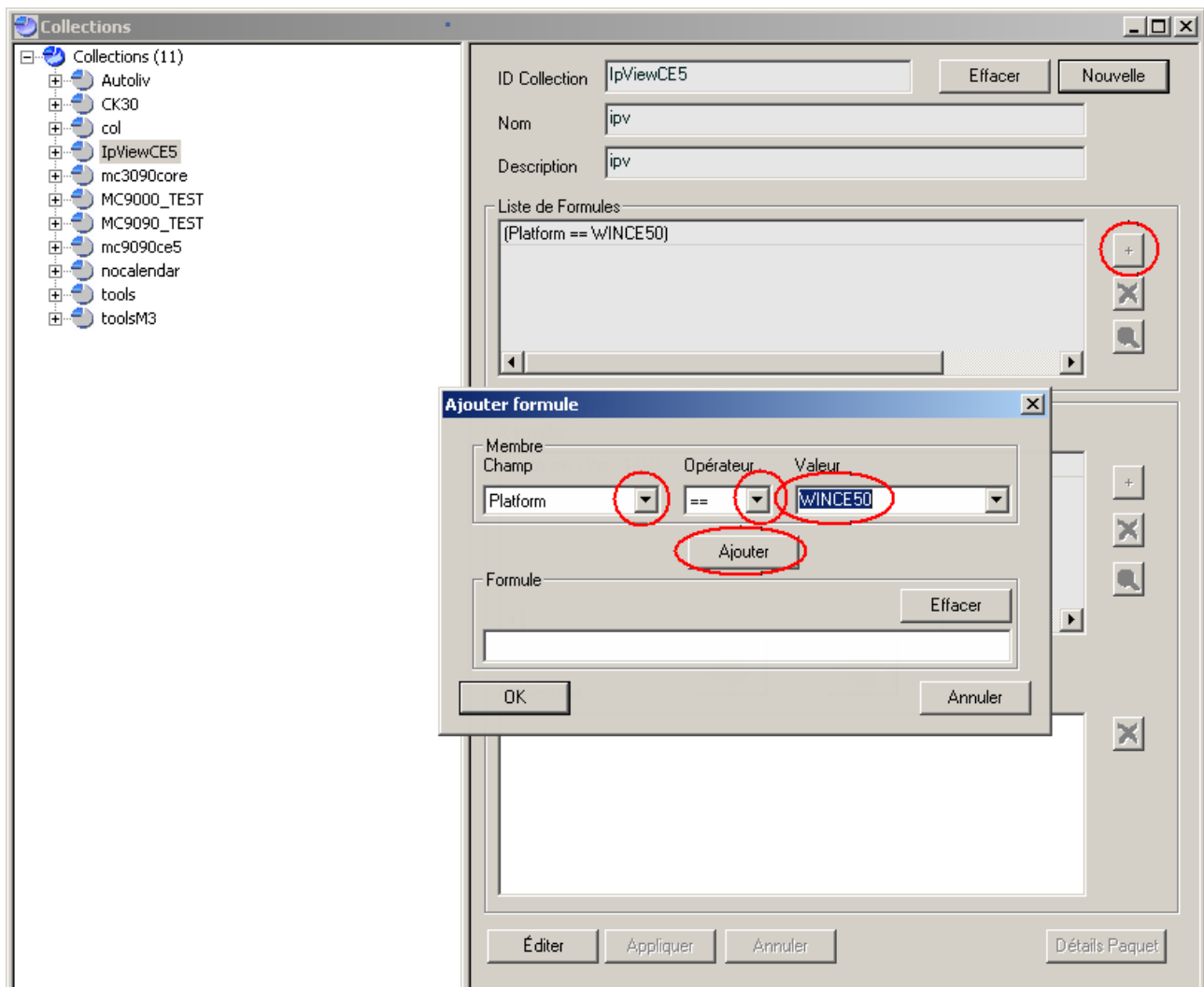


Cliquez sur le bouton [+] de la fenêtre "Liste de Paquets".

Sélectionnez le paquet de la liste de paquets disponibles de votre Deployer, les données du paquet s'afficheront.

Cliquez sur [Ajouter] pour l'ajouter à la liste.

Ajoutez les conditions à la collection :



Cliquez sur le bouton [+] de la Liste de Formules pour ajouter une formule.

Sélectionnez le critère à utiliser (la boîte combinée "Champ").

Sélectionnez l'opérateur à utiliser (la boîte combinée "Opérateur").

Saisissez la valeur à chercher, dans ce cas WINCE5, pour que le paquet soit installé sur les terminaux dont le système d'exploitation est le Windows Ce 5.0.

Ajouter formule

Membre

Champ	Opérateur	Valeur
Platform	==	WINCE50

Ajouter

Formule

Effacer

(Platform == WINCE50)

OK

Annuler

Finalisez la création de la formule en cliquant sur [Ajouter] et validez-la en cliquant sur [OK].

Appliquez les modifications à la collection :

Éditer

Appliquer

Annuler

Détails Paquet

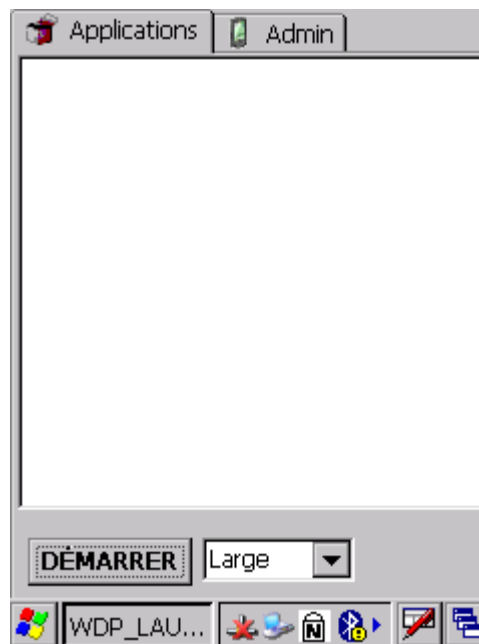
Cliquez sur [Appliquer] pour sauvegarder les modifications effectuées sur la collection.

5 Mettre à jour le PDA

Le paquet est déjà prêt pour être chargé par n'importe quel PDA sous WinCE5.
Il est possible de charger les paquets depuis la console ou depuis le PDA.

Le Deployer avec le Launcher est installé sur le PDA.

Le Launcher n'a aucune application :

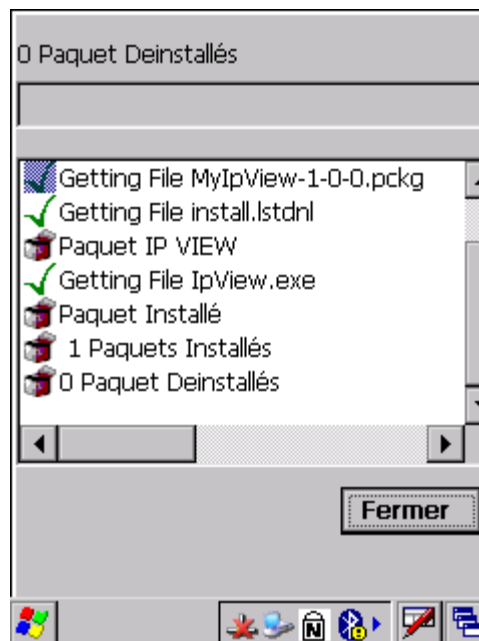


Cliquez sur l'onglet [Admin.] pour accéder à la mise à jour des paquets.



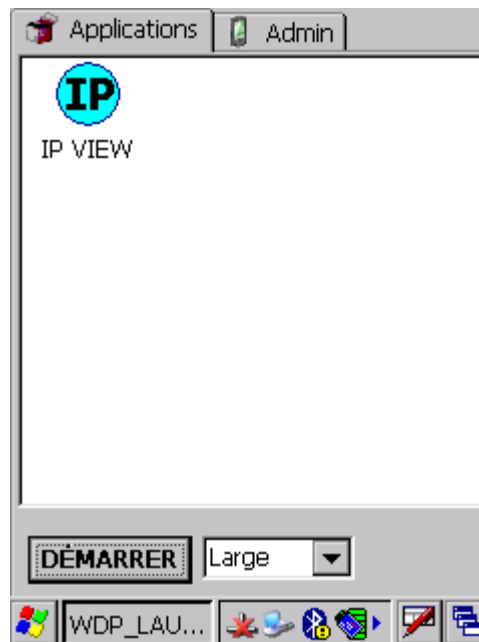
Cliquez sur [MISE À JOUR] pour que votre PDA charge les paquets disponibles.

Les paquets sont chargés :



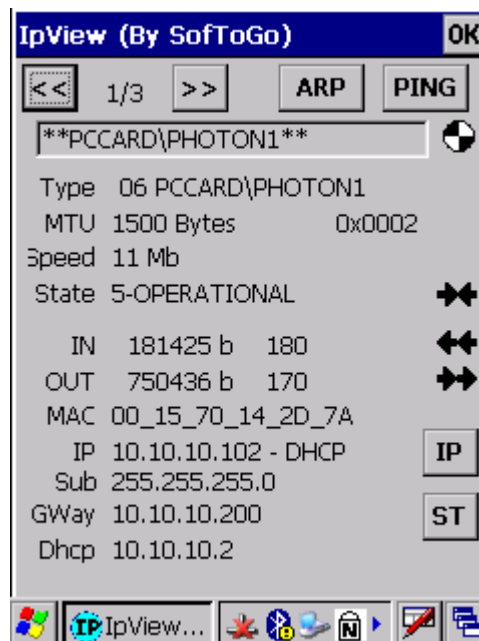
Cliquez sur [FERMER] après vérifier que le paquet à été chargé.

Le paquet sera disponible sur la fenêtre du Launcher :



Cliquez sur [DÉMARRER] pour lancer l'application.

L'application IpView...



Cliquez sur [OK] pour arrêter l'application IpView.