

Mi primer paquete WireLess Deployer

1	Objetivo.....	2
2	Creando un paquete con Packet Express.....	2
3	Agregando el paquete en el Deployer.....	8
4	Cargando el paquete en la PDA.....	11
5	Actualizando la PDA.....	16

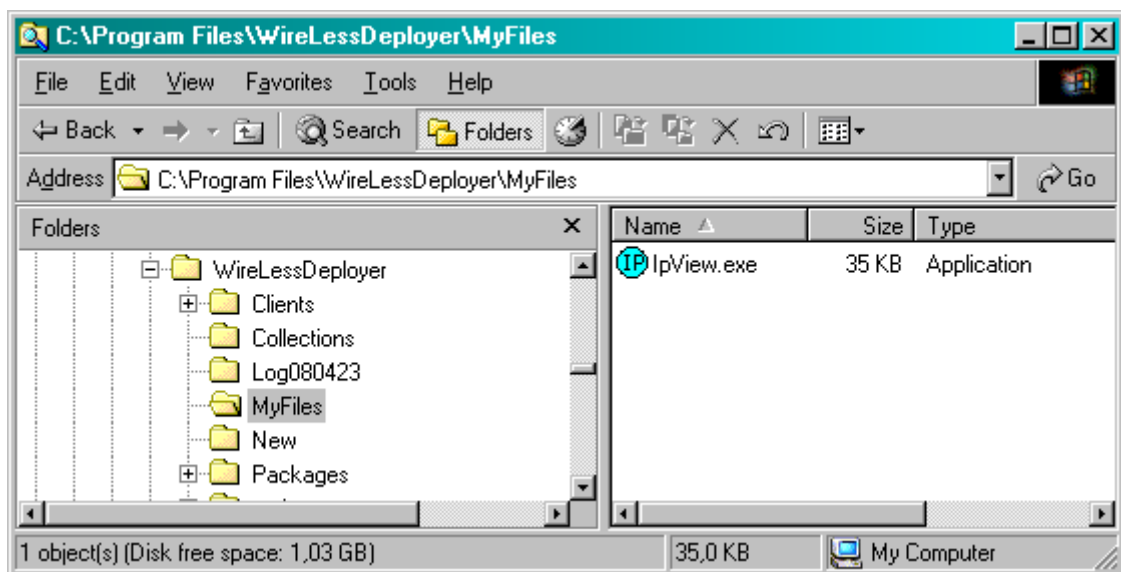
1 Objetivo

Crear un paquete para correr el IpView.exe en la PDA.

2 Creando un paquete con Packet Express

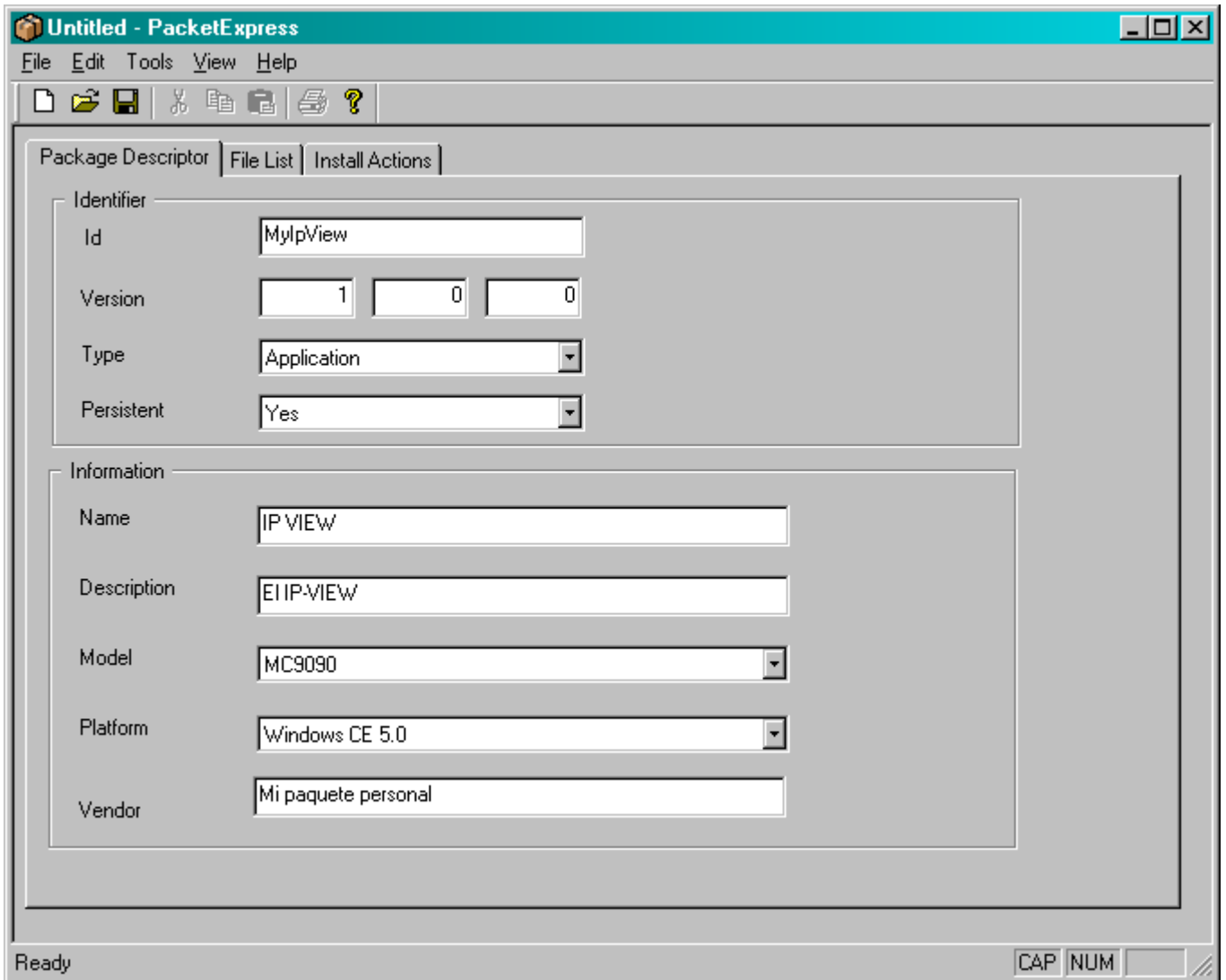
Copie el archivo `IpView.exe` en la carpeta:

`C:\Program Files\WireLessDeployer\MyFiles`



Lance:

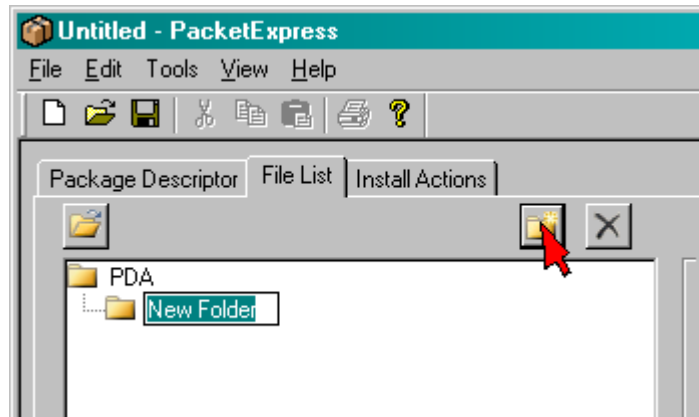
Menu Inicio \ Programas \ WireLess Deployer \ Packet Express \ Packet Express



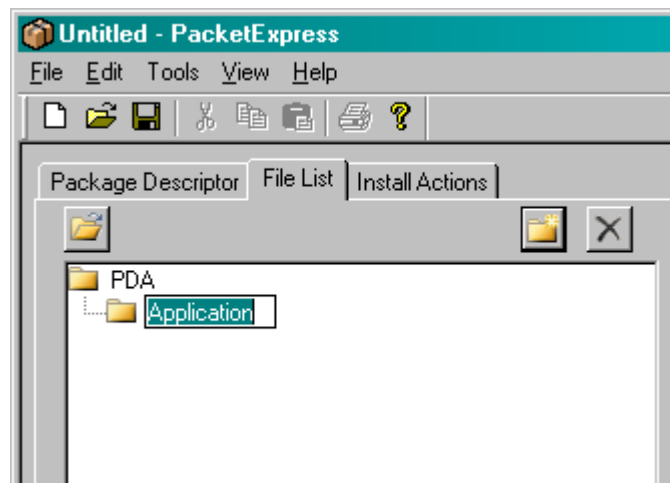
Complete la información requerida en la solapa "Package Descriptor". El "Id" es el nombre que tendrá el paquete en la PDA, la carpeta, el archivo zip, etc.



Vaya a la solapa "File List" para agregar archivos.



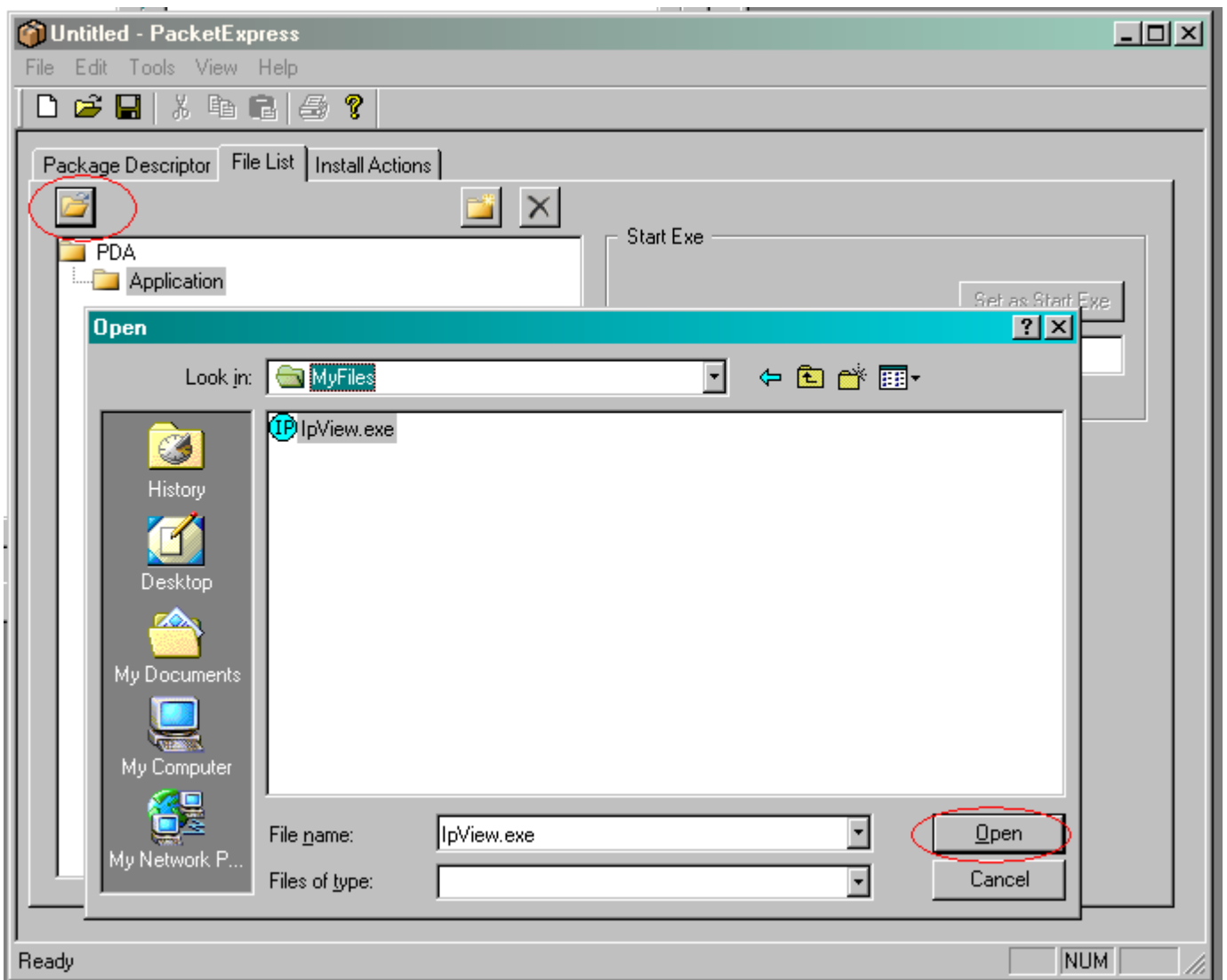
Agregue una carpeta para poner el archivo en memoria Flash (persistente) haciendo clic en el ícono de carpeta nueva. Ésta será la carpeta de destino de los archivos en la PDA.



Cambie el nombre de la carpeta para que coincida con el de la carpeta flash de su PDA. La carpeta flash en las PDA Symbol / Motorola se llama "Application".

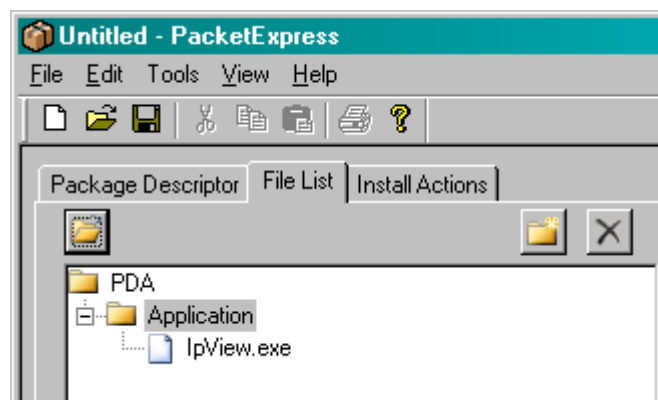
F2 permite cambiar el nombre.

Agregue el archivo de la aplicación:



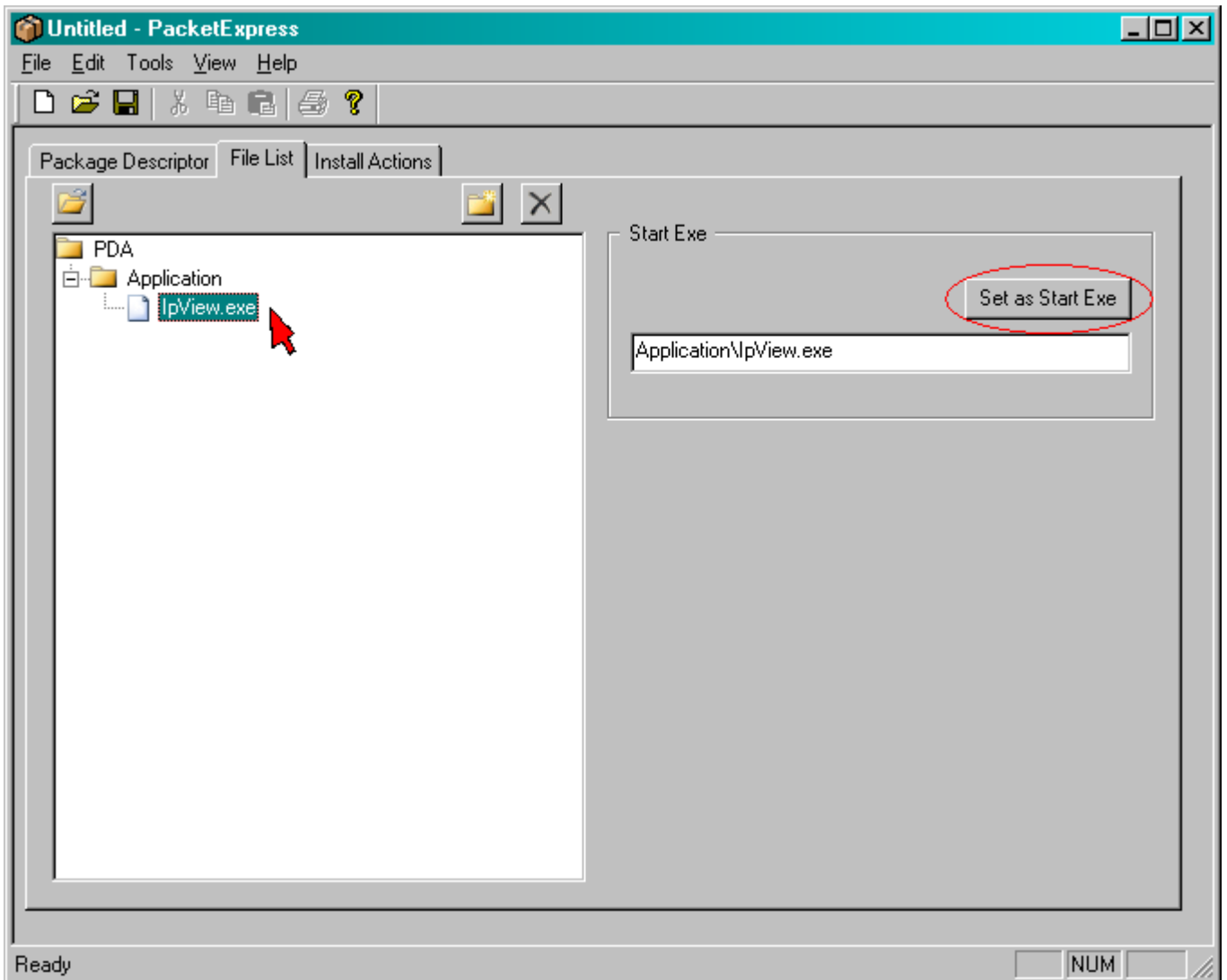
Haga clic en el ícono de la carpeta y busque el archivo.

(Había sido copiado en C:\Program Files\WireLessDeployer\MyFiles).



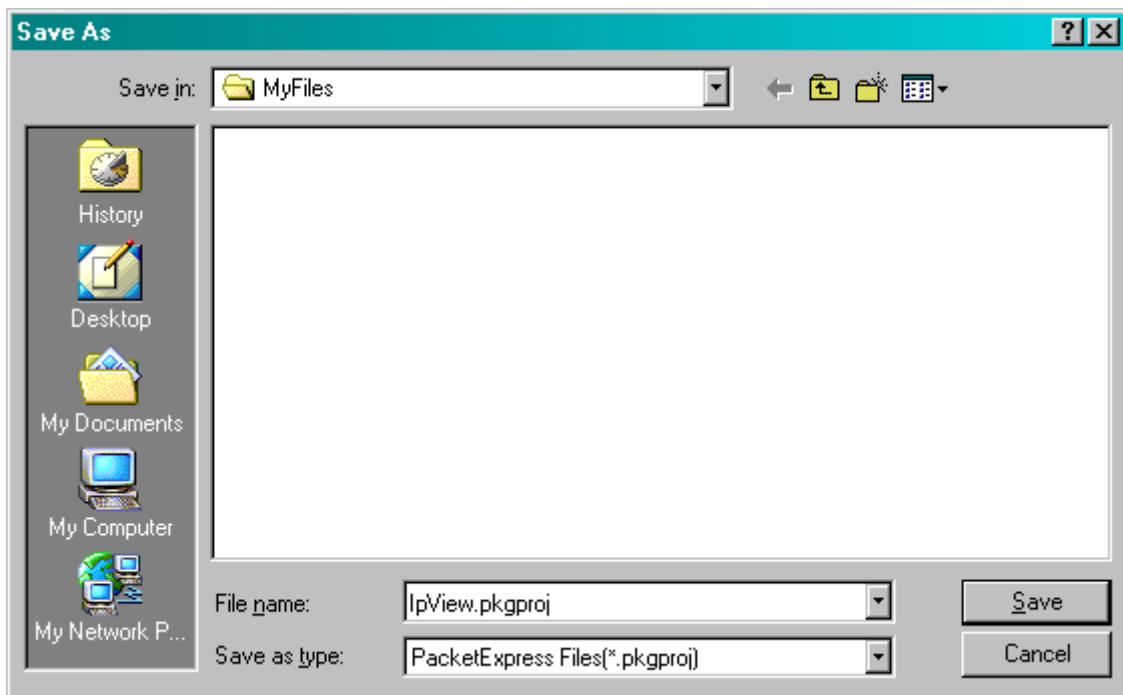
Haga clic en [Open] para que archivo se agregue en la carpeta de la PDA.

Configure el archivo como el ejecutable de su paquete (para el Launcher):



Seleccione el archivo haciendo clic en el nombre y haga clic en el botón [Set as Start Exe].

Guarde el paquete:



Haga [Save As...] en el menú File y guarde el proyecto (archivo .pkgproj).
Cierre Packet Express.

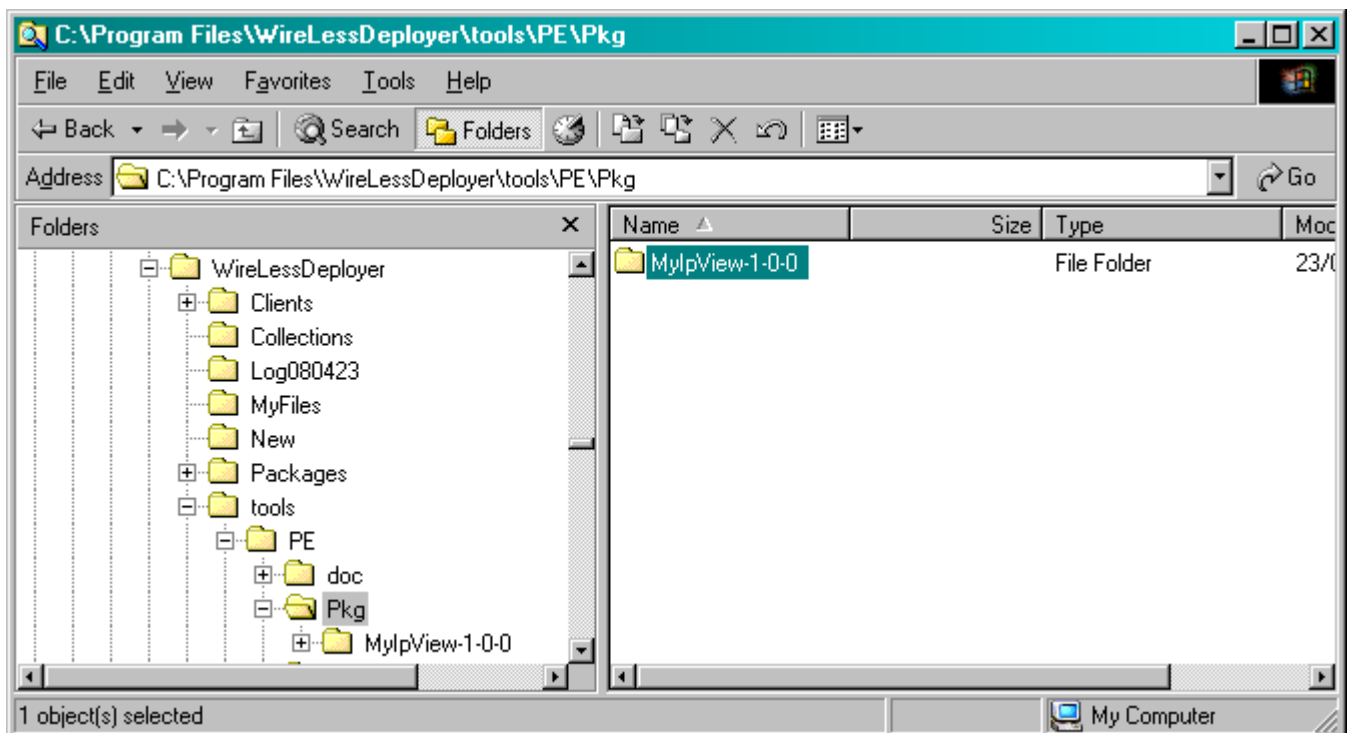
3 Agregando el paquete en el Deployer

Ahora debe buscar su paquete para agregarlo a WireLess Deployer.

En la carpeta:

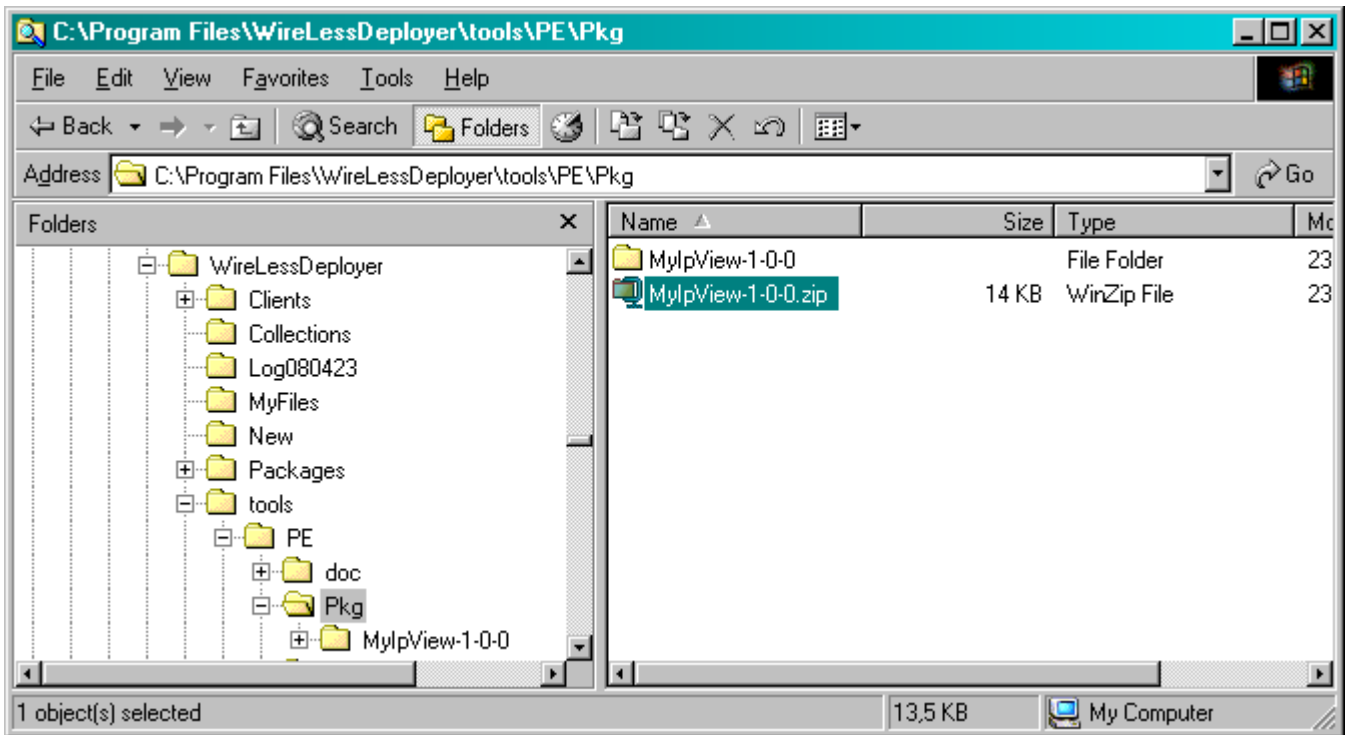
C:\Program Files\WireLessDeployer\tools\PE\Pkg

busque el paquete:

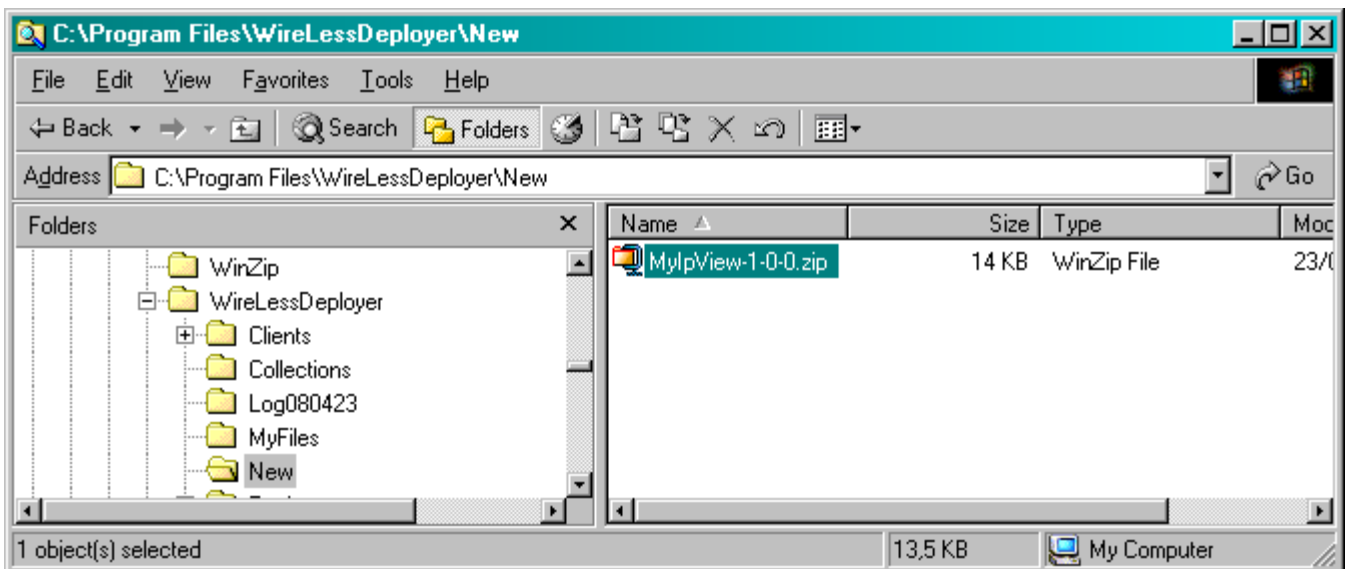


La carpeta se llama como el "Id" definido en "Packet Express" y contiene los archivos necesarios.

Para integrar el paquete, debe hacer un zip:



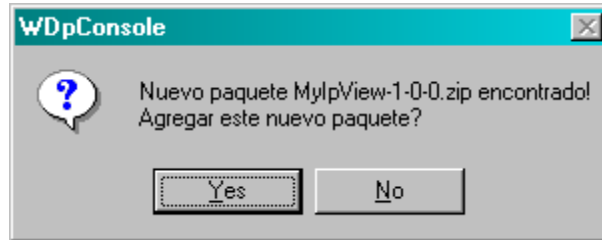
Luego cópielo (CTRL-C) y péguelo (CTRL-V) en:
C:\Program Files\WireLessDeployer\New



para que la consola encuentre el paquete y lo agregue.

Lance **WireLess Deployer Console**

Aparecerá una ventana:



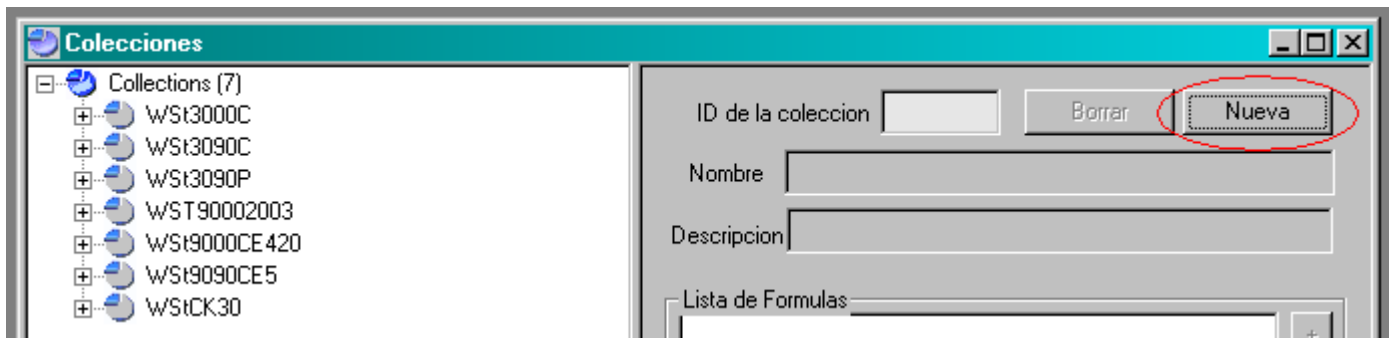
El paquete se **integrará** en el Deployer.

4 Cargando el paquete en la PDA

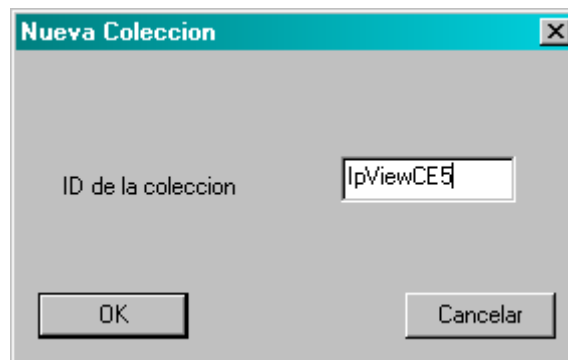
Para que el paquete se cargue en una PDA es necesario crear una **colección**.

La colección va a permitir asociar el paquete con ciertas PDA, según condiciones de descarga que deben ser definidas.

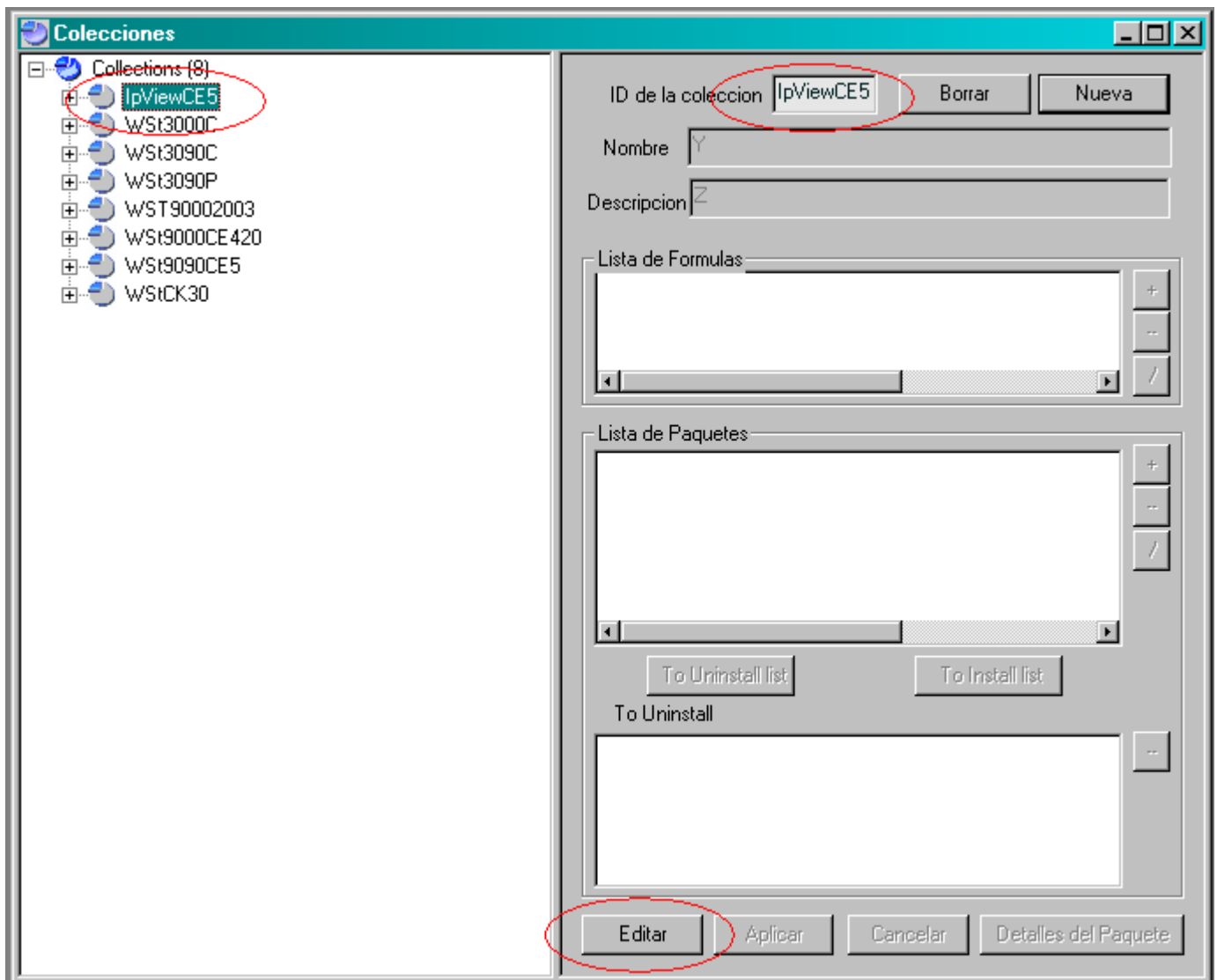
Genere una nueva colección:



Dele un nombre:

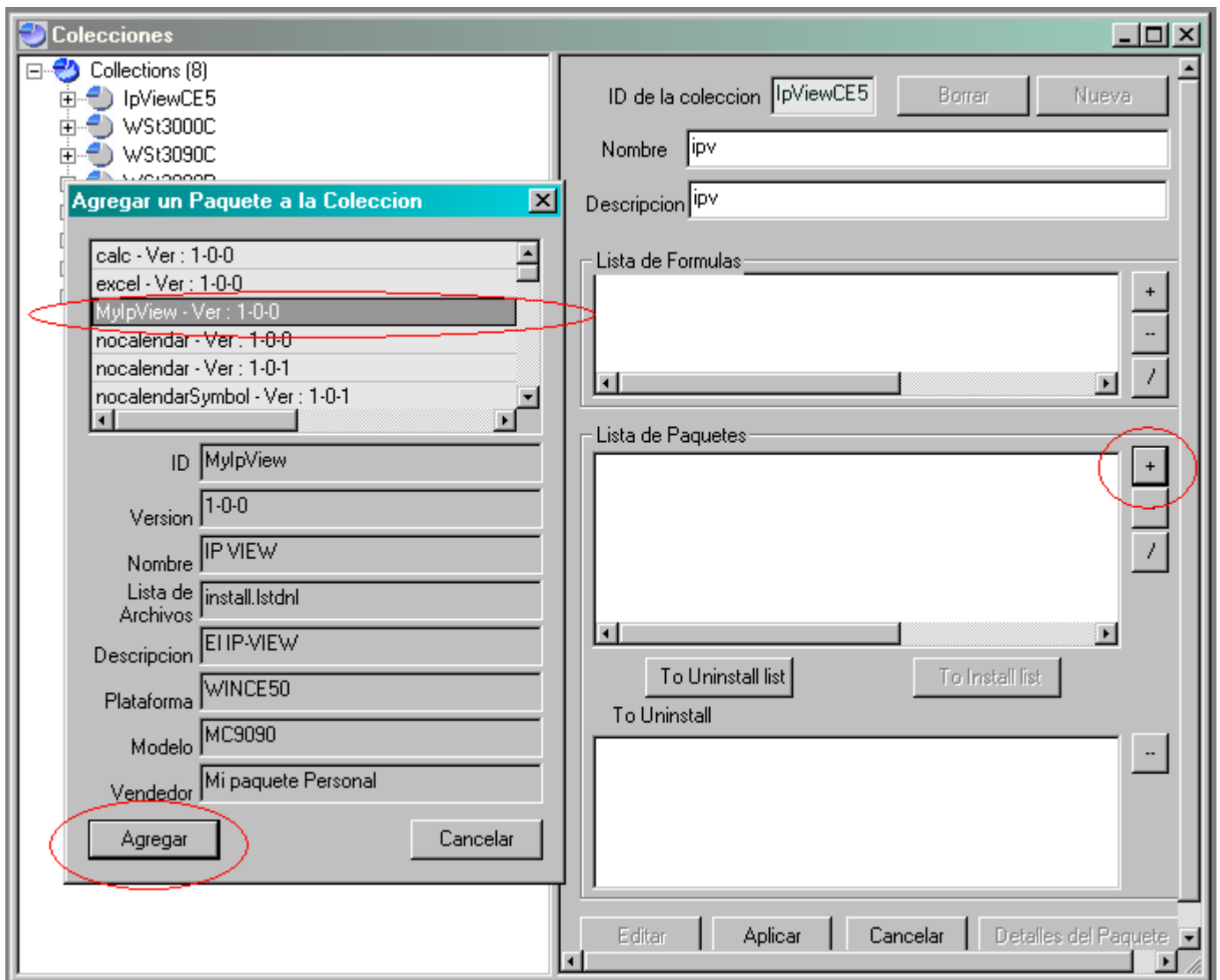


La colección (vacía) se agrega a la lista de colecciones:



Para agregar paquetes y condiciones es necesario hacer clic en [Editar].

Agregue el paquete a la colección:

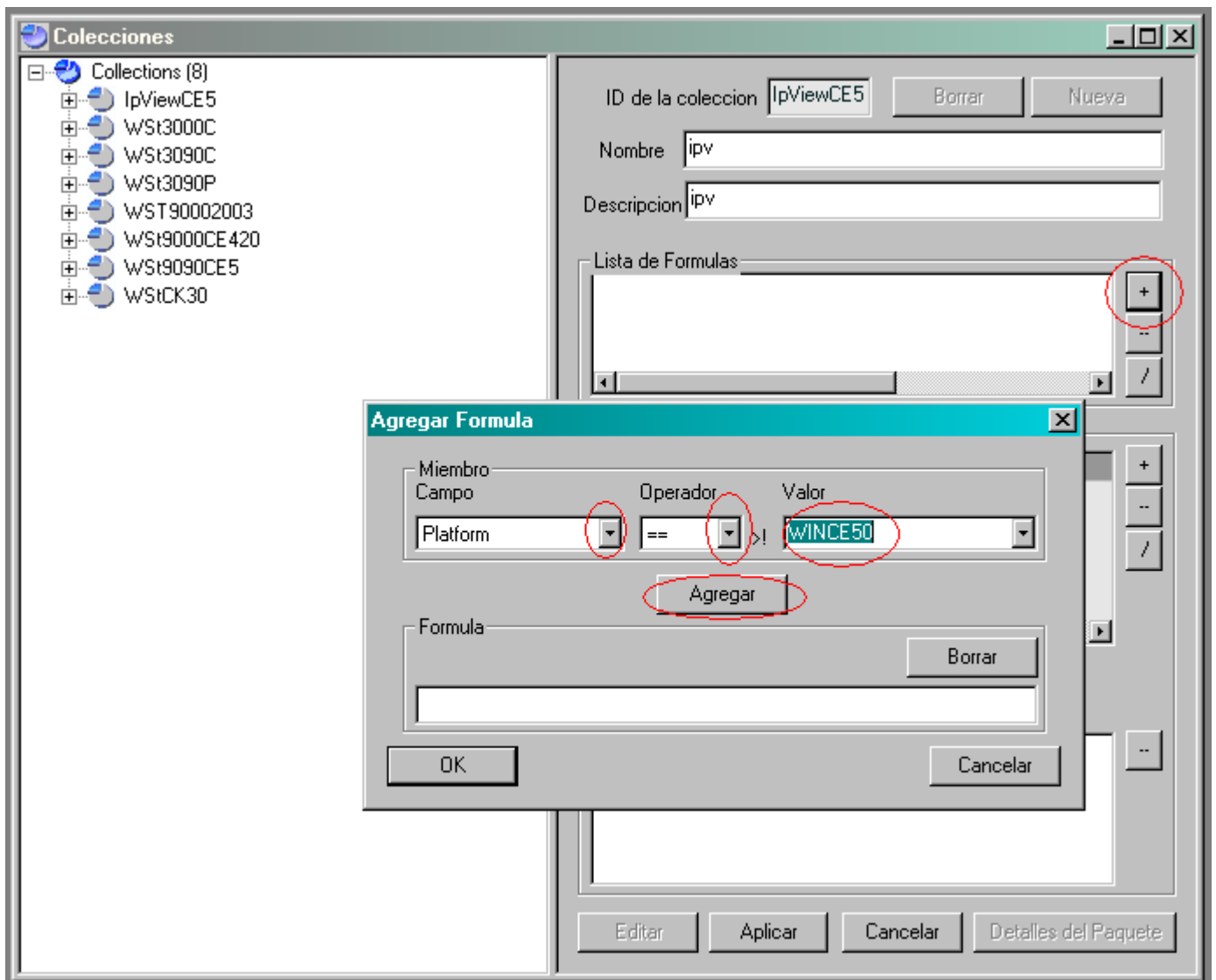


Haga clic en el botón [+] de la ventana “Lista de Paquetes”.

Seleccione el paquete en la lista de paquetes disponibles de Deployer, los datos del paquete aparecerán en pantalla.

Haga clic en [Agregar] para agregarlo en la lista.

Defina las condiciones de la colección:

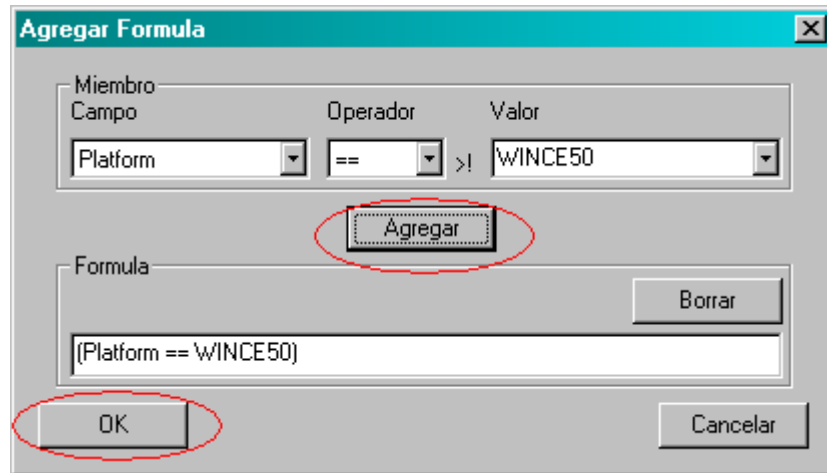


Haga clic en el botón [+] de la Lista de Formulas para agregar una fórmula.

Seleccione el criterio a usar (el combo "Campo").

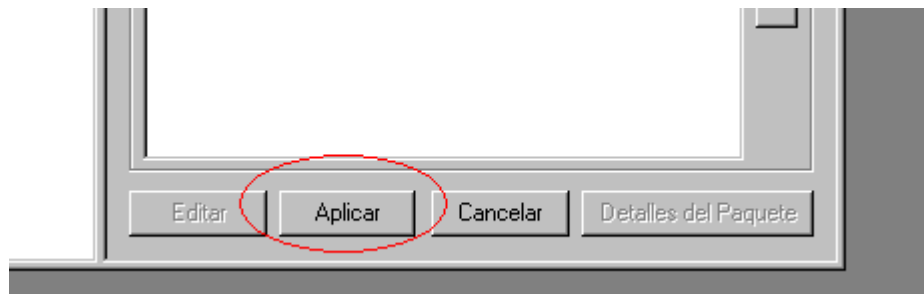
Seleccione el operador a usar (el combo "Operador").

Ingrese el valor a buscar, aquí WINCE5, para que el paquete se cargue en las terminales cuyo sistema operativo sea Windows Ce 5.0.



Finalice la creación de la fórmula presionando en [Agregar] y la válidela con [OK].

Valide los cambios en la colección:



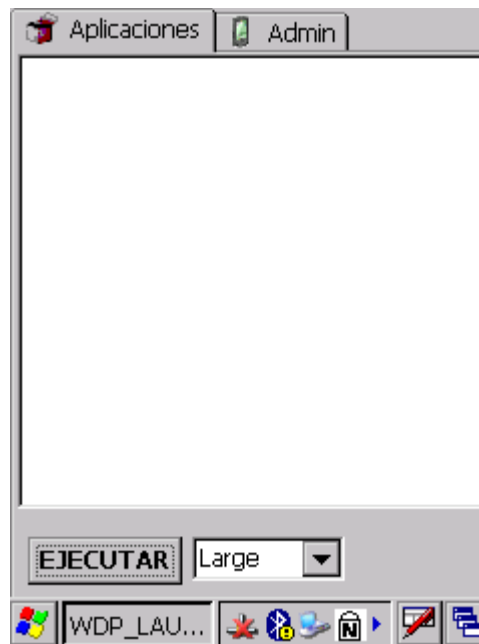
Haga clic en [Aplicar] para grabar los cambios realizados.

5 Actualizando la PDA

Ahora el paquete está listo para ser cargado en cualquier PDA con WinCE5. Esto se puede hacer a partir de la consola o partir de la PDA.

En la PDA está instalado el cliente Deployer con el Launcher.

En el Launcher todavía no hay ninguna aplicación:

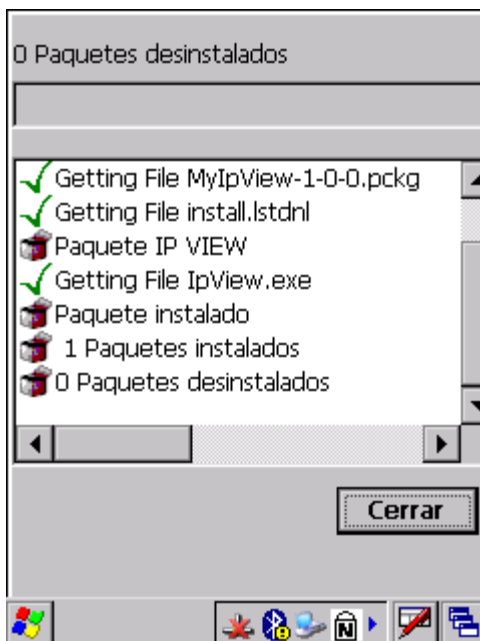


Haga clic en la solapa [Admin.] para acceder a la actualización de paquetes:



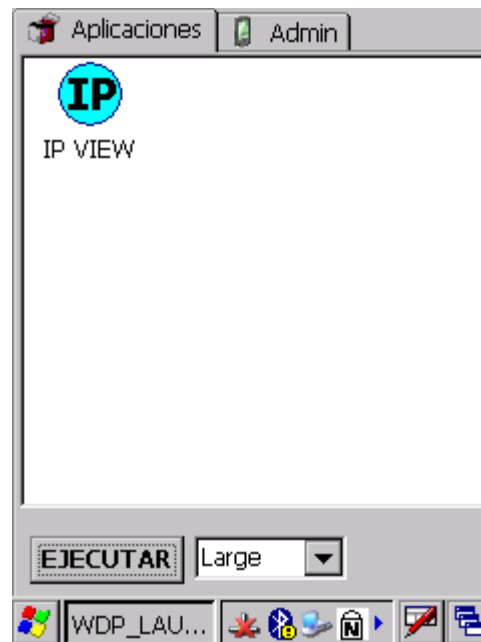
Haga clic en [ACTUALIZAR] para que la PDA cargue los paquetes disponibles.

Los paquetes se cargan:



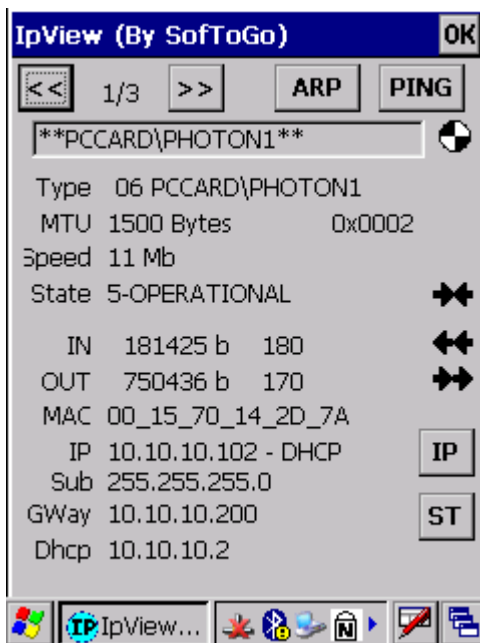
Haga clic en [CERRAR] luego de ver que el paquete se ha cargado.

Luego, el paquete aparecerá disponible en la ventana del Launcher:



Haga clic en [EJECUTAR] para lanzar el programa.

El programa IpView...



Haga clic en [OK] para terminar el programa IpView.