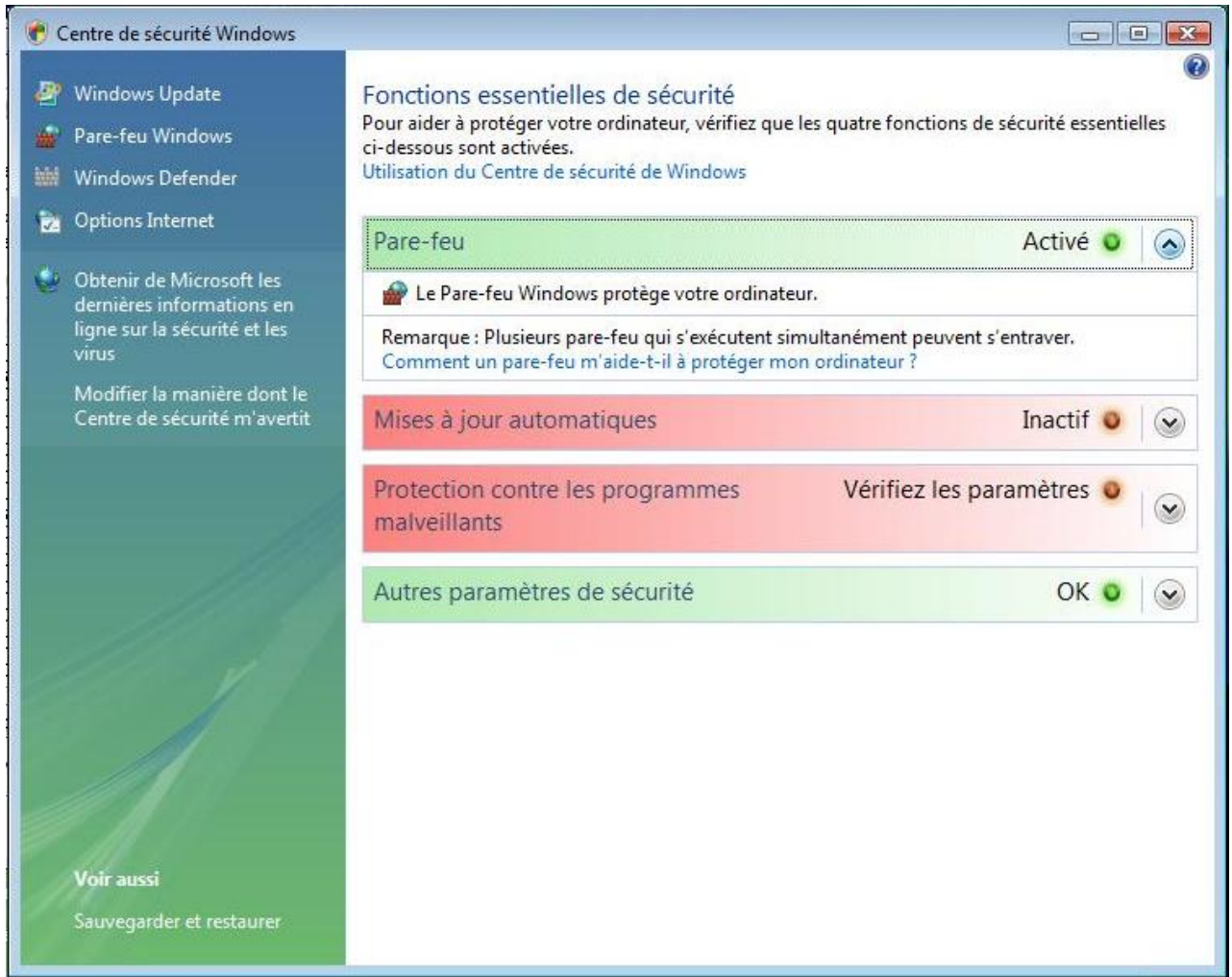
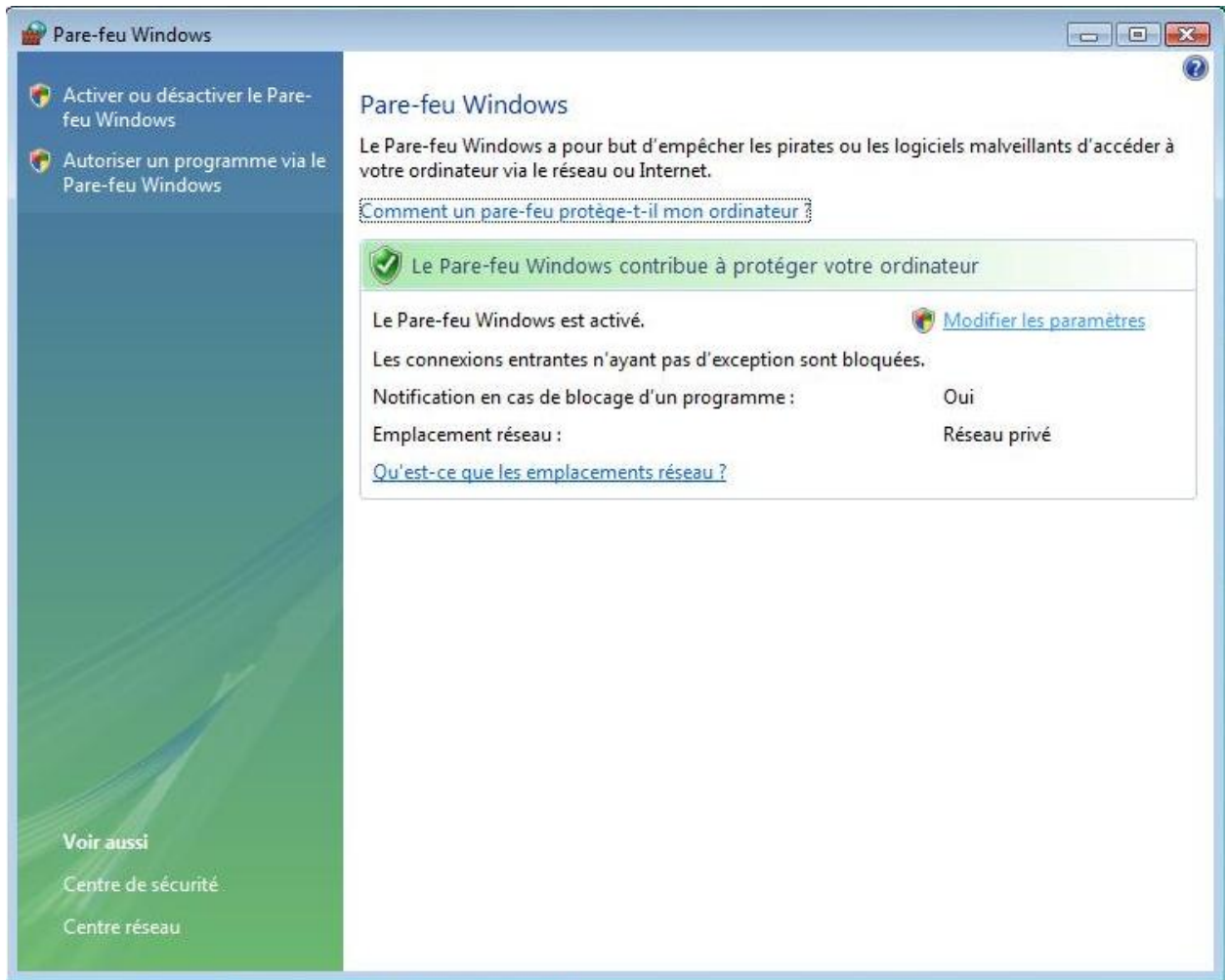


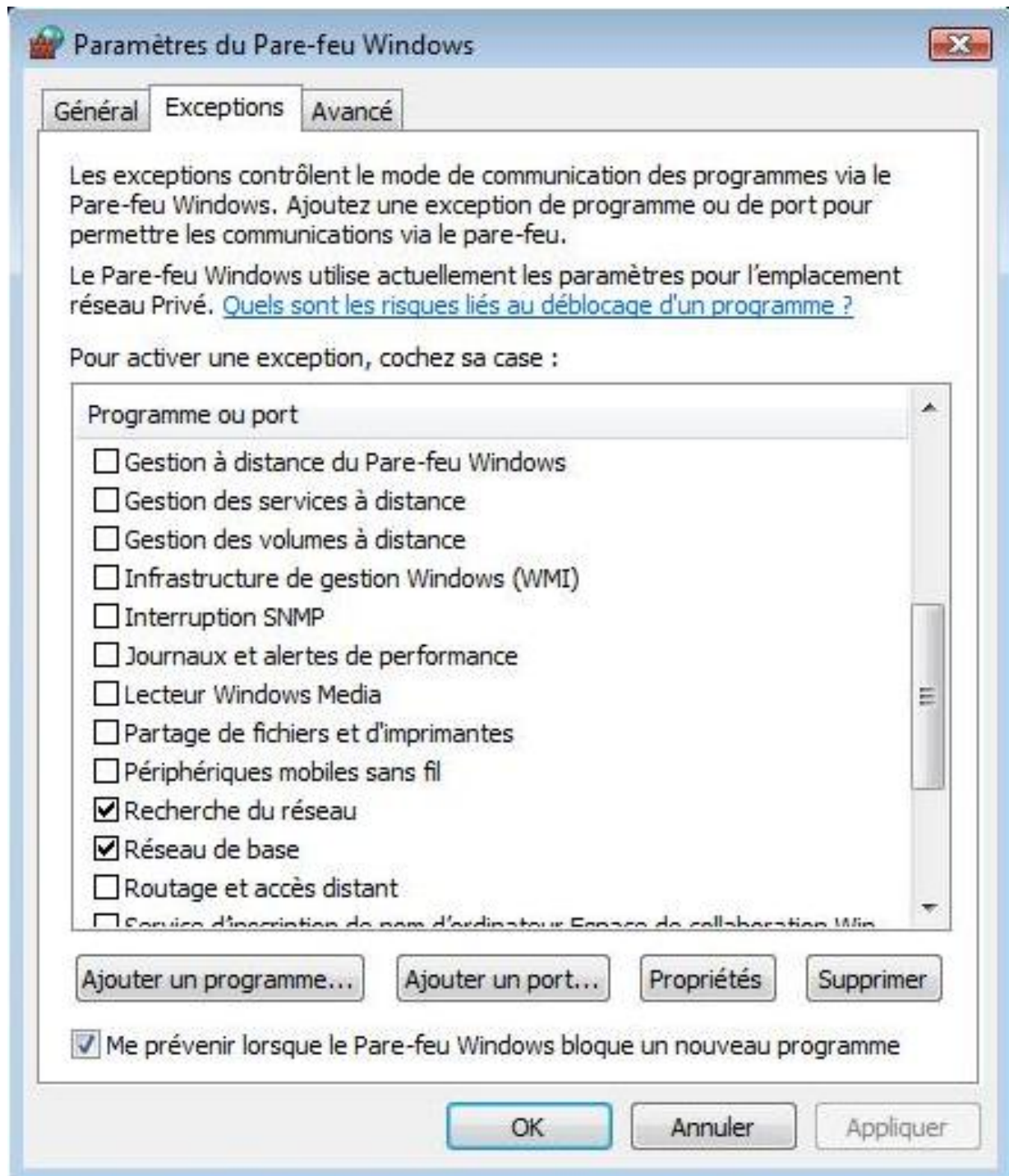
Windows security center



Windows firewall



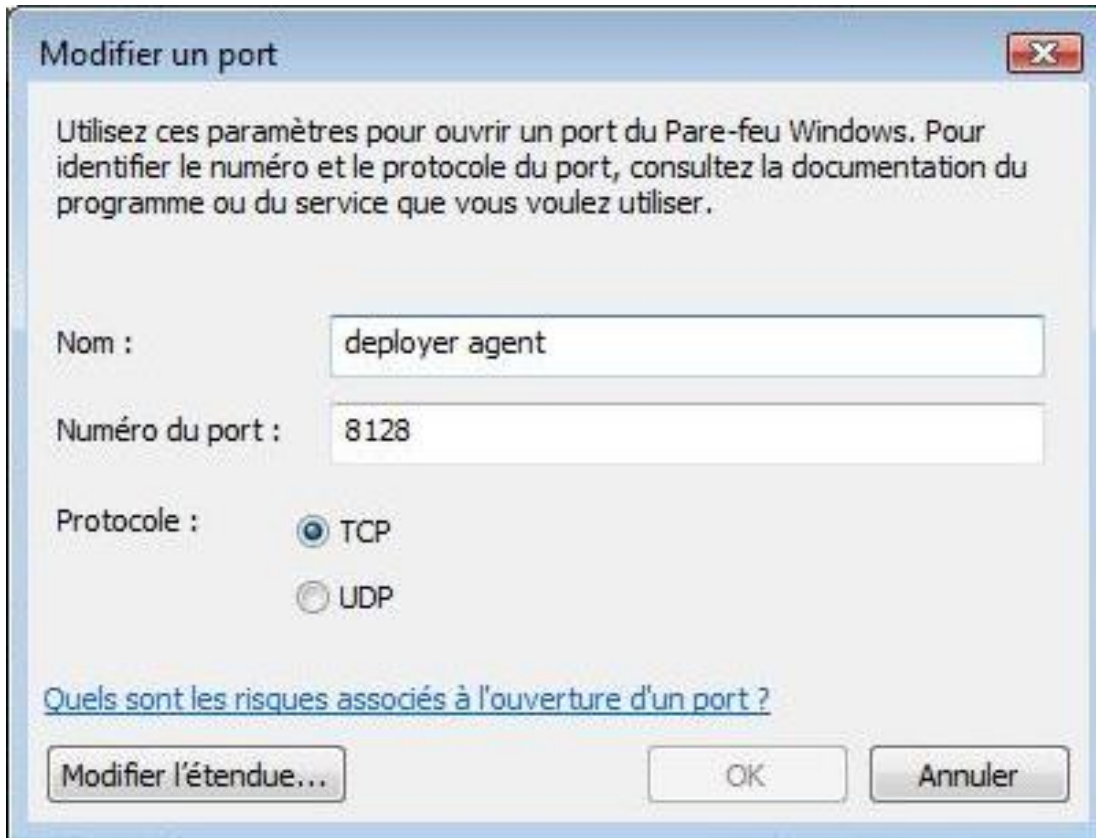
Add program and port



Add WirelessDeployerAgent.exe and WdpConsole.exe



Activate 8128 (TCP y UDP) port and 8129 (TCP y UDP) port



Modifier un port

Utilisez ces paramètres pour ouvrir un port du Pare-feu Windows. Pour identifier le numéro et le protocole du port, consultez la documentation du programme ou du service que vous voulez utiliser.

Nom :

Numéro du port :

Protocole : TCP
 UDP

[Quels sont les risques associés à l'ouverture d'un port ?](#)